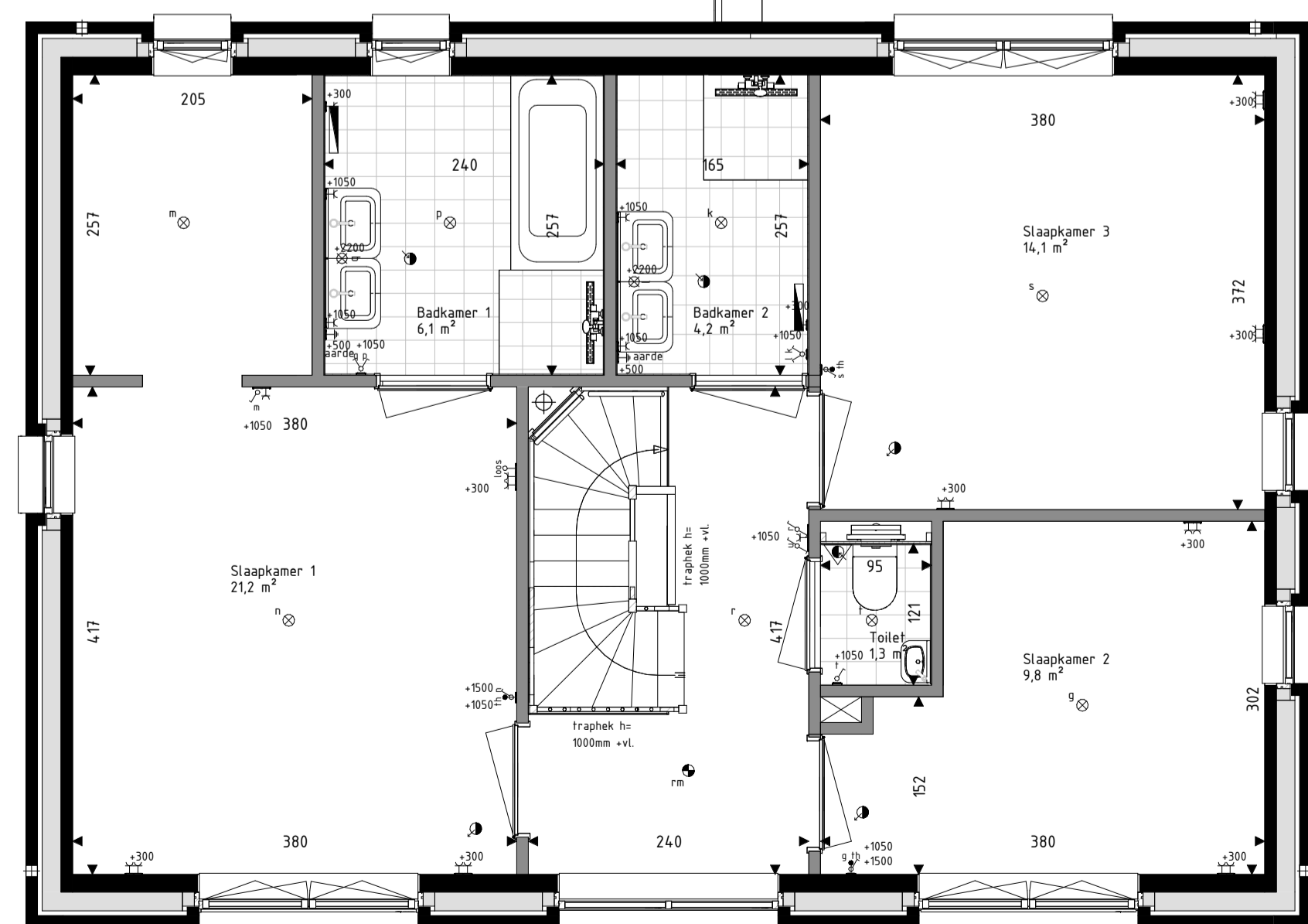
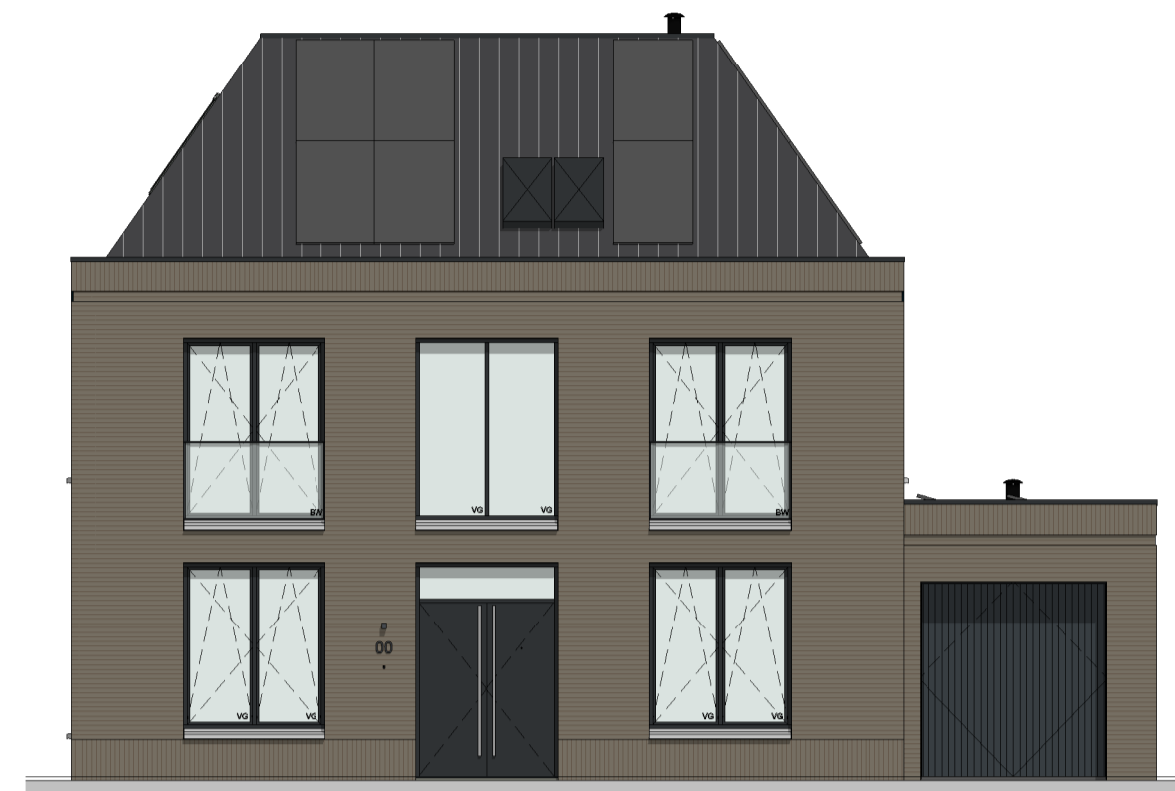


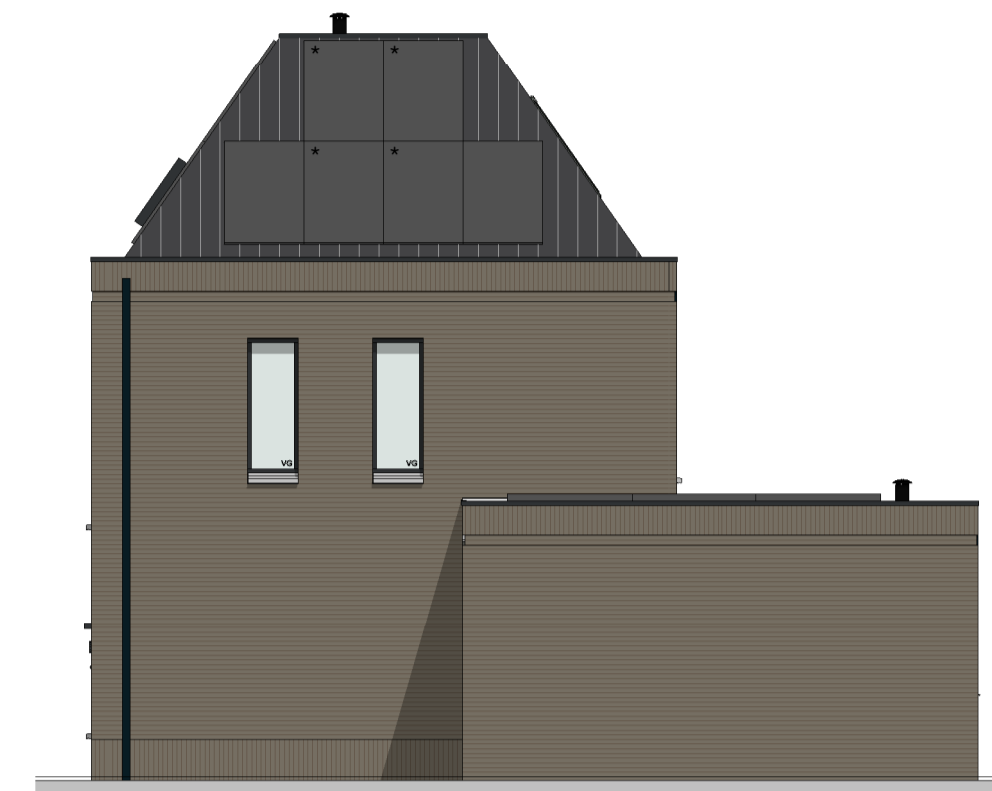
Begane grond
schaal: 1 : 50



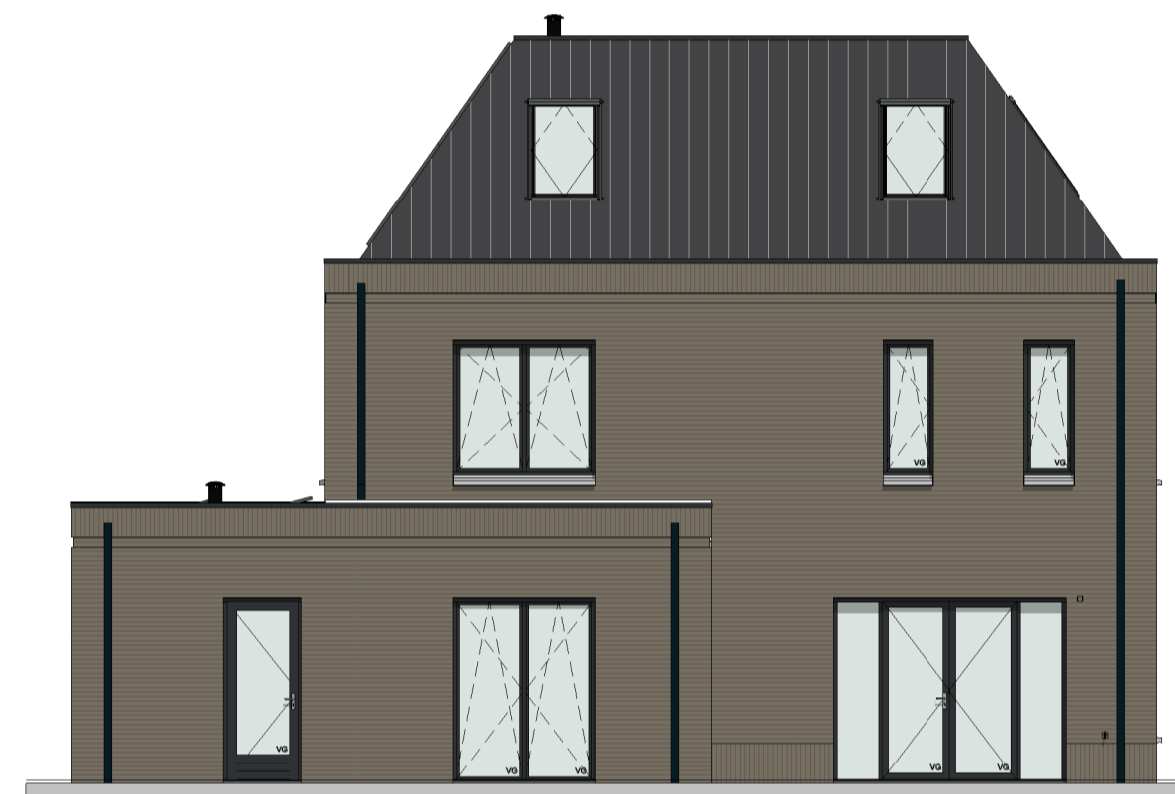
Eerste verdieping
schaal: 1 : 50



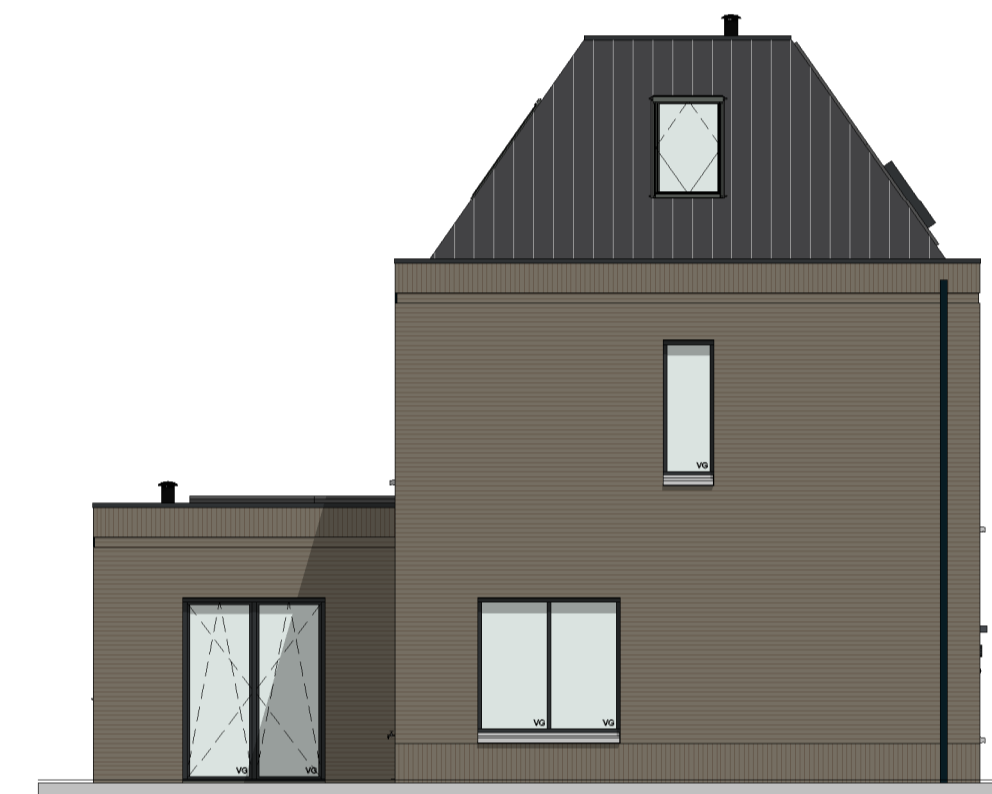
Voorgevel
schaal: 1 : 100



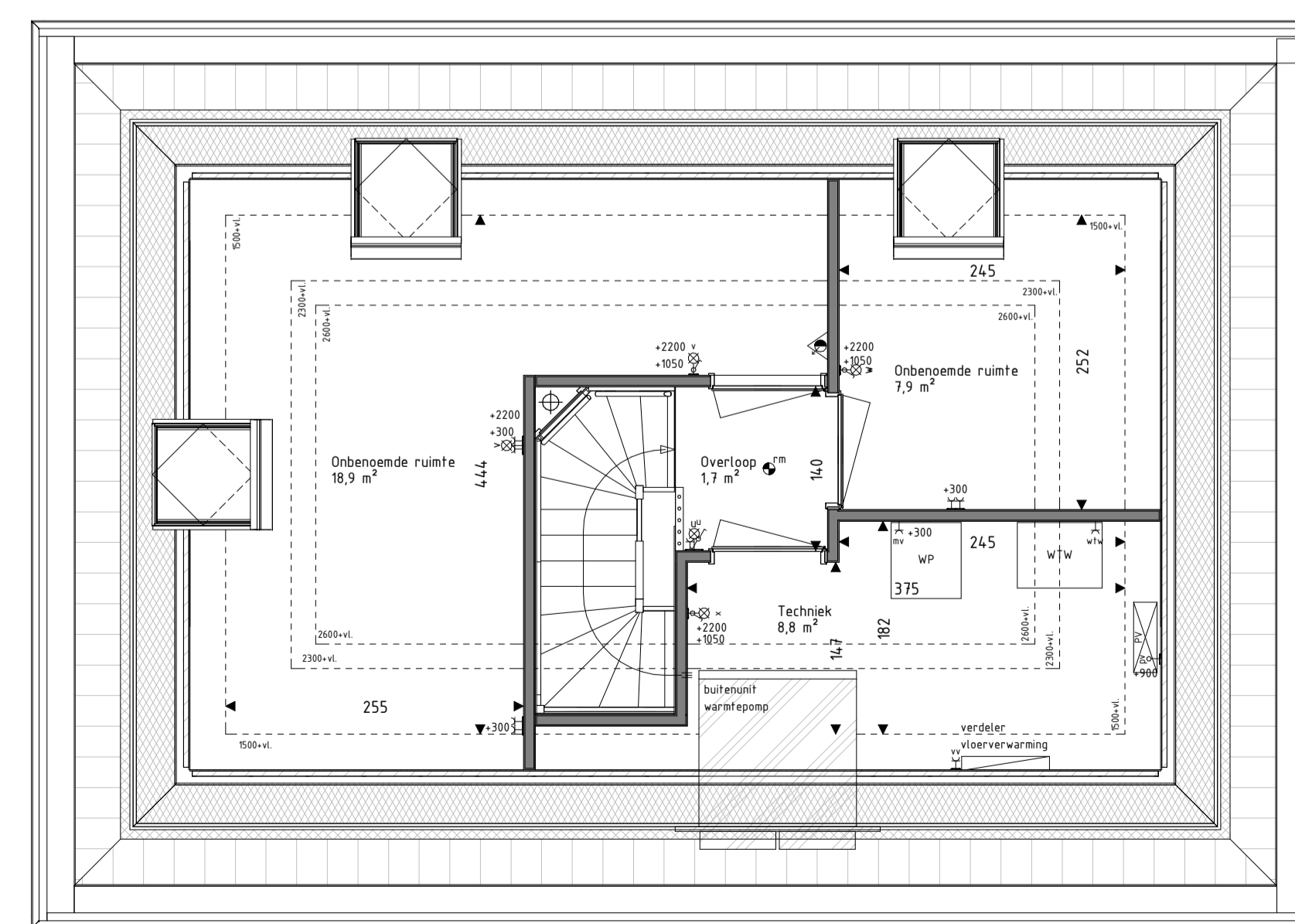
Rechter zijgevel
schaal: 1 : 100



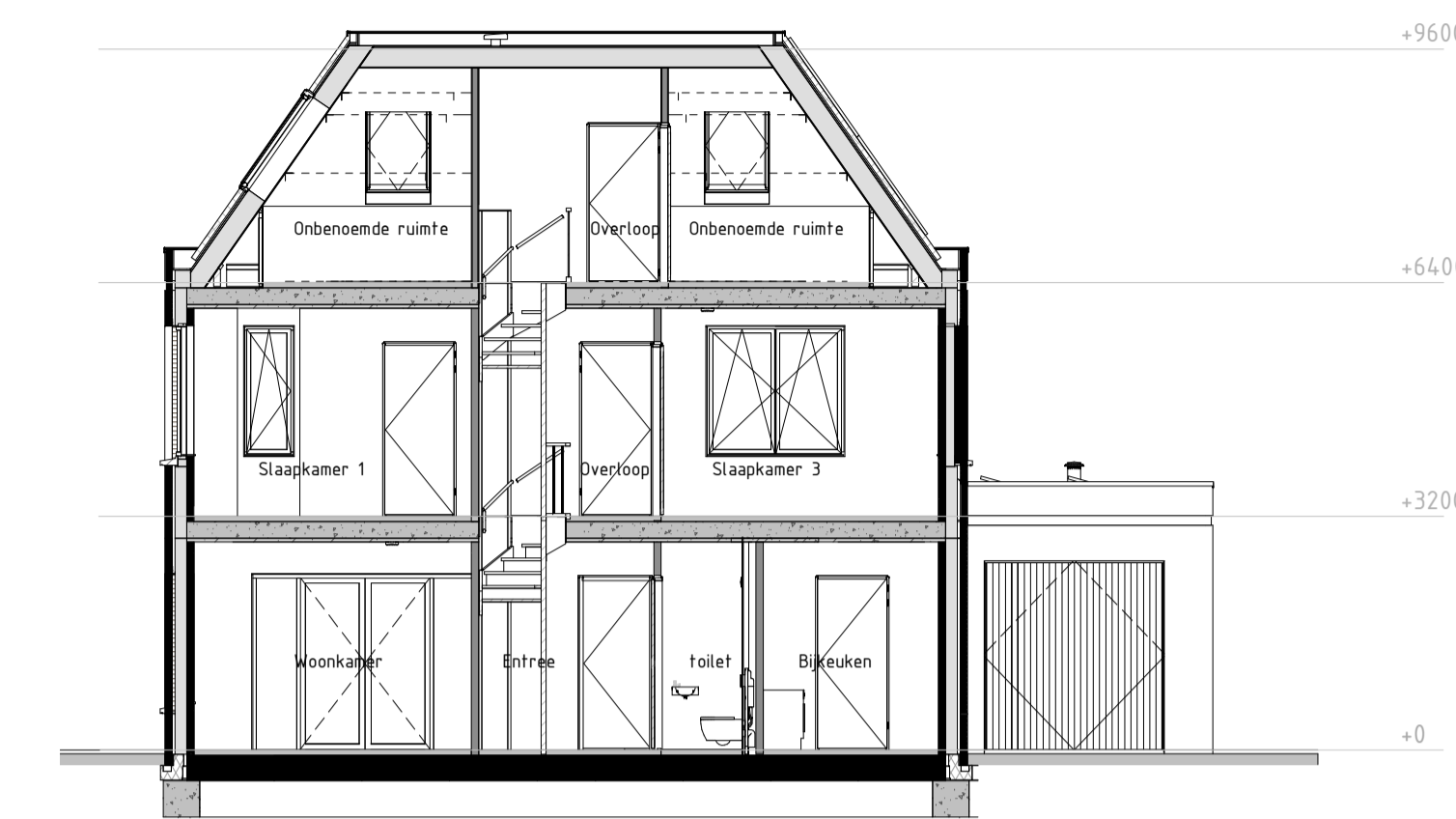
Achtergevel
schaal: 1 : 100



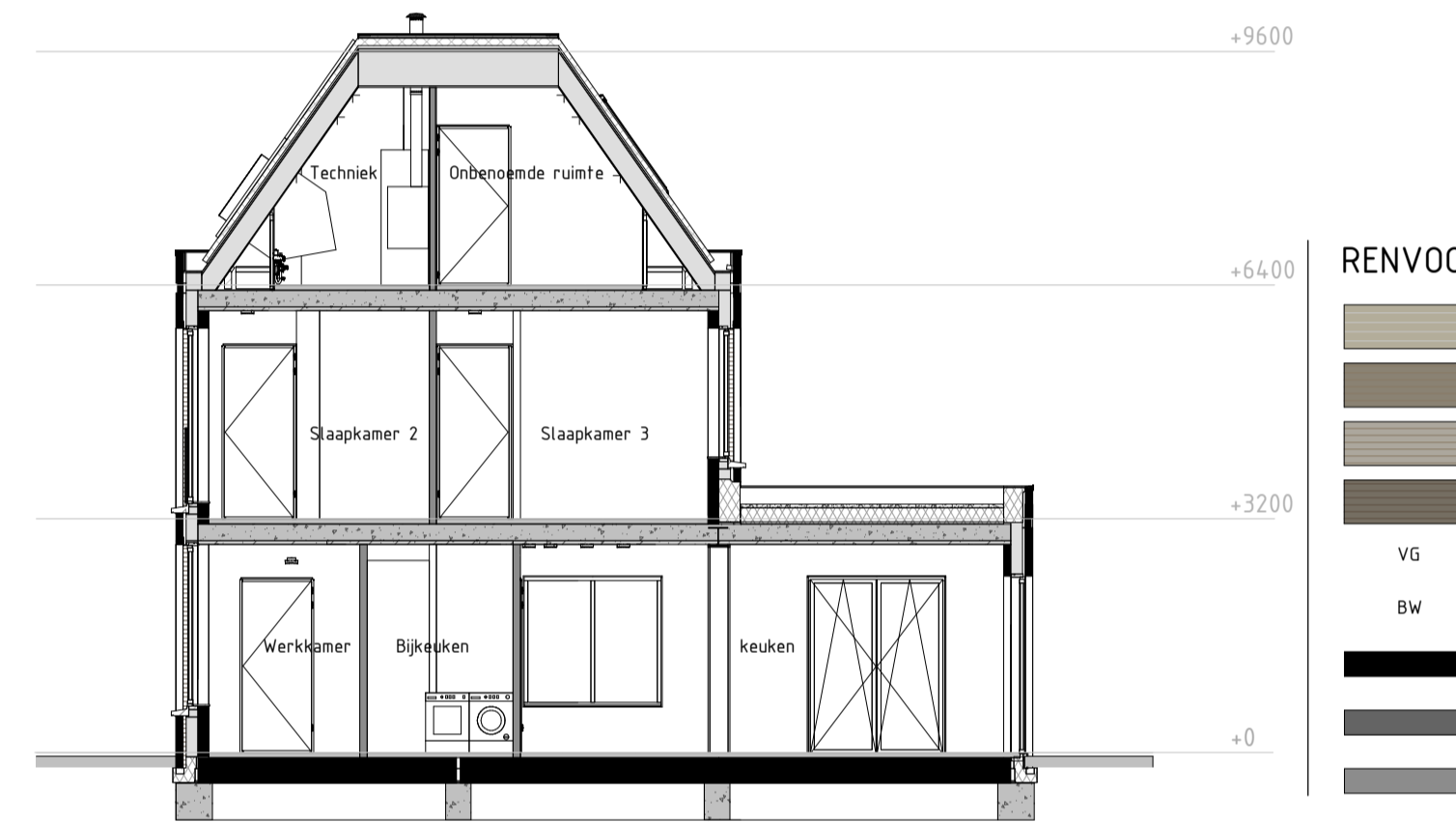
Linker zijgevel
schaal: 1 : 100



Tweede verdieping
schaal: 1 : 50



Doorsnede A
schaal: 1 : 100



Doorsnede B
schaal: 1 : 100

RENVOOI Materialen & arceringen:

Metselwerk A (Lichtbruine steen, wit bezand, witte voeg)	Prefab beton elementen (grijs, naturel)
Metselwerk B (Bruin geanuceerde steen, lichtgrijze voeg)	Gewelbekleding (houtsoort nrb, naturel)
Metselwerk B1 (Bruin geanuceerde steen, lichtgrijze voeg)	Gewelbekleding (houtsoort nrb, gebrand)
Metselwerk C (Bruin geanuceerde steen, donkergrijze voeg)	Dakpannen (Irisanische pan, antraciet)
VG (Vrijligheidsglas (conform NEN3569))	Zinken muurafdeker (grijs, naturel)
Bw (Glazen borstwering in aluminium kader (conform NEN3569 of NEN2098))	Benodigde pv-panelen conform BENG berekening bouwbesluit (overige panelen t/bv BENG-2 = 0, aantal is indicatief)
Gewelbmetalwerk (conform kleur/materiaalstaaf)	Lichte scheidingwand (metal-stud)
Prefab beton (conform kleur/materiaalstaaf)	Lichte scheidingwanden (Dfmg verdiepingvloer panelen)
Lichte scheidingwanden (Dfmg verdiepingvloer panelen)	Spoelisolatie (100mm rock-wool)

RENVOOI Symbolen:

bedraad aansluitpunt	bedraad aansluitpunt CO2 meter
buitenveeler warmtepomp	bedraad aansluitpunt WTW unit
bedraad aansluitpunt up tvRJA5	bedraad aansluitpunt thermostaat
bedraad aansluitpunt up ZvRJA5	wandcontactdoos perlex
onbedraade lozele leiding	wandcontactdoos IP44
onbedraade leiding t/bv pv panelen	dubbele wandcontactdoos opbouw verticaal
enkelzijdige schakelaar	drukknop deurbel
serieschakelaar	schel deurbel
wisselschakelaar	wandlichtpunt binnen
schakelaar zovering	wandlichtpunt buiten
3-standen schakelaar	plafondlichtpunt
wandcontactdoos gearnd	rookmelder
buteknaan	toevoerventiel ventilatie
wand toevoerventiel ventilatie	afvoerventiel ventilatie
wand afvoerventiel ventilatie	Omvormer PV-panelen
Verdelers vloerverwarming	Stalen balk in het zicht
Elektrische radiator	
Krijtsleepoppervlakte conform Bouwbesluitberekening	

- De voor uw woning van toepassing zijnde symbolen zijn opgenomen in de plattegronden.
- Alle wandcontactdozen en aansluitpunten op 300mm boven de vloer, tenzij anders aangegeven.
- Alle schakelaars op 1050mm boven de vloer, tenzij anders aangegeven.
- Het buitenlichtpunt naast de voordeur wordt uitgevoerd met een amulatuur, alle overige buitenlichtpunten worden uitgevoerd als een bedraade leiding.
- De exacte plaatsen en afmetingen van aansluitpunten, radiatoren, ventilatieroosters, schachten, dakafmondingen en dergelijke zijn indicatief op de tekeningen aangegeven en worden door installateurs nader bepaald.
- Arceringen zijn ter indicatie.
- Maatvoering in centimeters.
- Alle op de tekening aangegeven maten zijn 'circa-maten'.
- De onder de ruwbekleding weergegeven oppervlakte betreft de vloeroppervlakte van deze ruimte, onder de kap loopt deze tot het knieschot.
- Na het aanbrengen van wand- en vloerwerk (tegels, stucadoorwerk, etc.) zullen de netto bruikbare maten bij oplevering een aantal centimeters van de genoemde bruto maten kunnen afwijken.
- Dieren dienen na oplevering afrijst het werk zelf in te meten.

hurks

3 BRAINWORKZ CREATIVE SOLUTIONS

Project
72 won Molenerve te Nuene-West
Veld E - Dorps Buurt

Omschrijving
Verkooptekening Bnr 26
Type G

Projectleider
C. Waaijer

Getekend
Brainworkz

Opdrachtgever
VOF Nueneens Kwartier
Pastoor Petersstraat 3
5612 WB Eindhoven

Architect
SVP Architectuur en stedenbouw
Het Zand 17
3811 GB Amersfoort

Formaat
A1+ (1050x594)

Schaal
1:100 / 1:50

Datum
15-11-2023

Versie

Wijzigingsdatum

Projectnummer
220719-00

Bladnummer
650-26

info@brainworkz.nl
www.brainworkz.nl
Tolgaarde 15
7642 EZ Wierden