



Voorgevel
schaal: 1 : 100



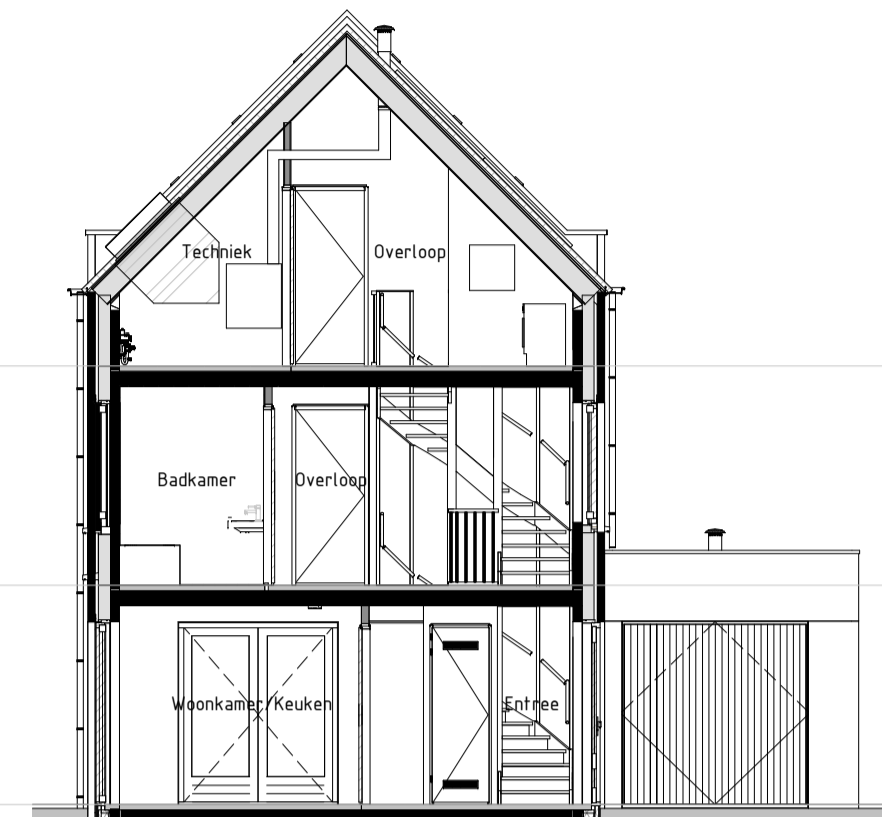
Rechter zijgevel
schaal: 1 : 100



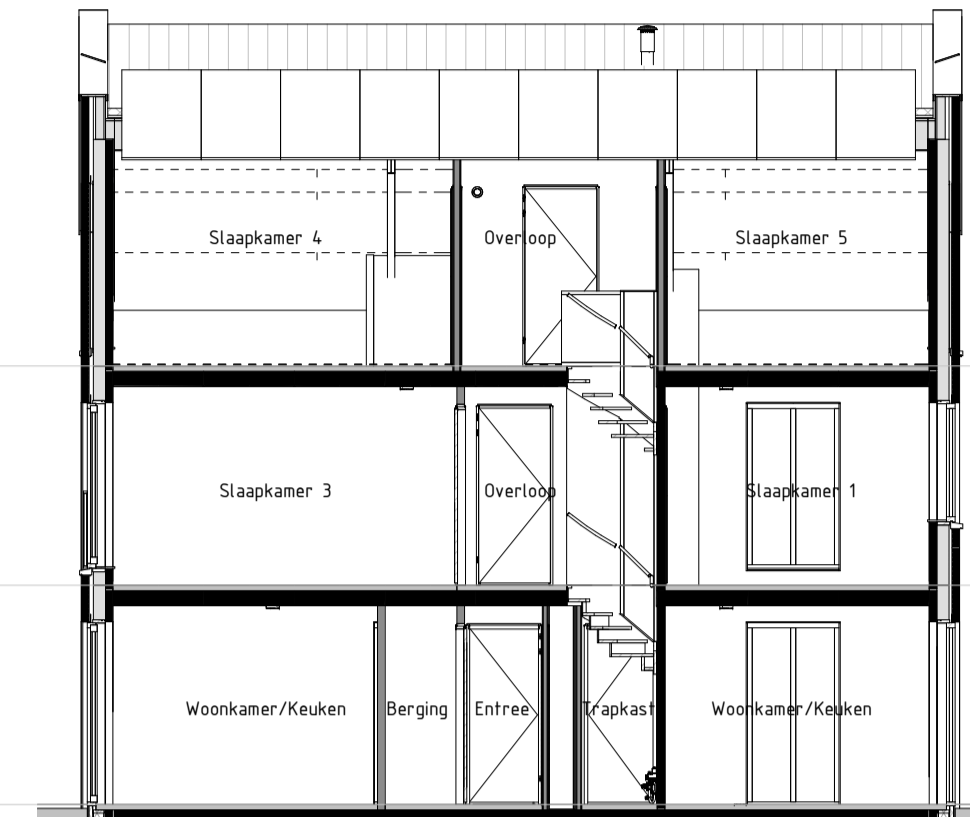
Achtergevel
schaal: 1 : 100



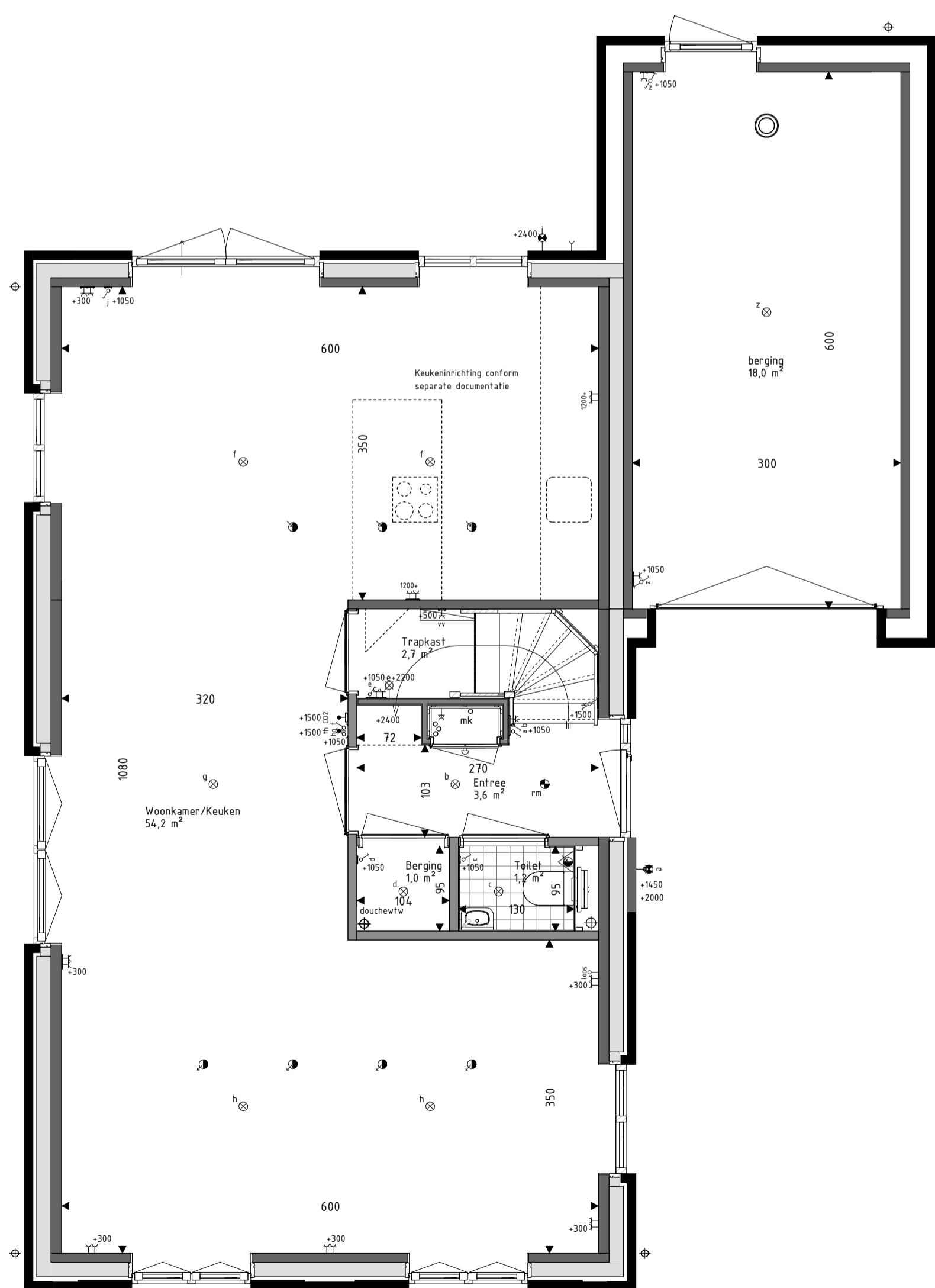
Linker zijgevel
schaal: 1 : 100



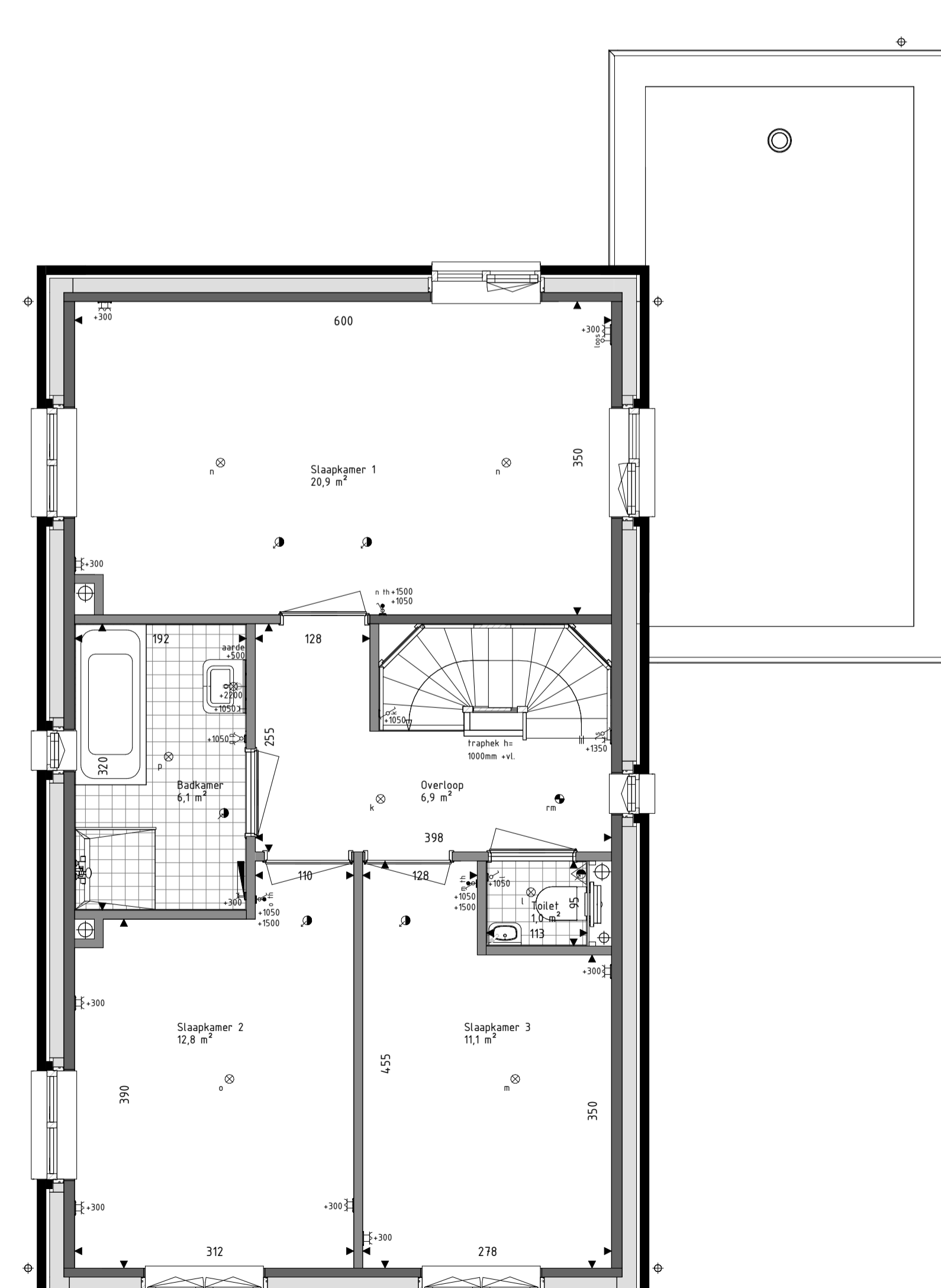
Doorsnede A
schaal: 1 : 100



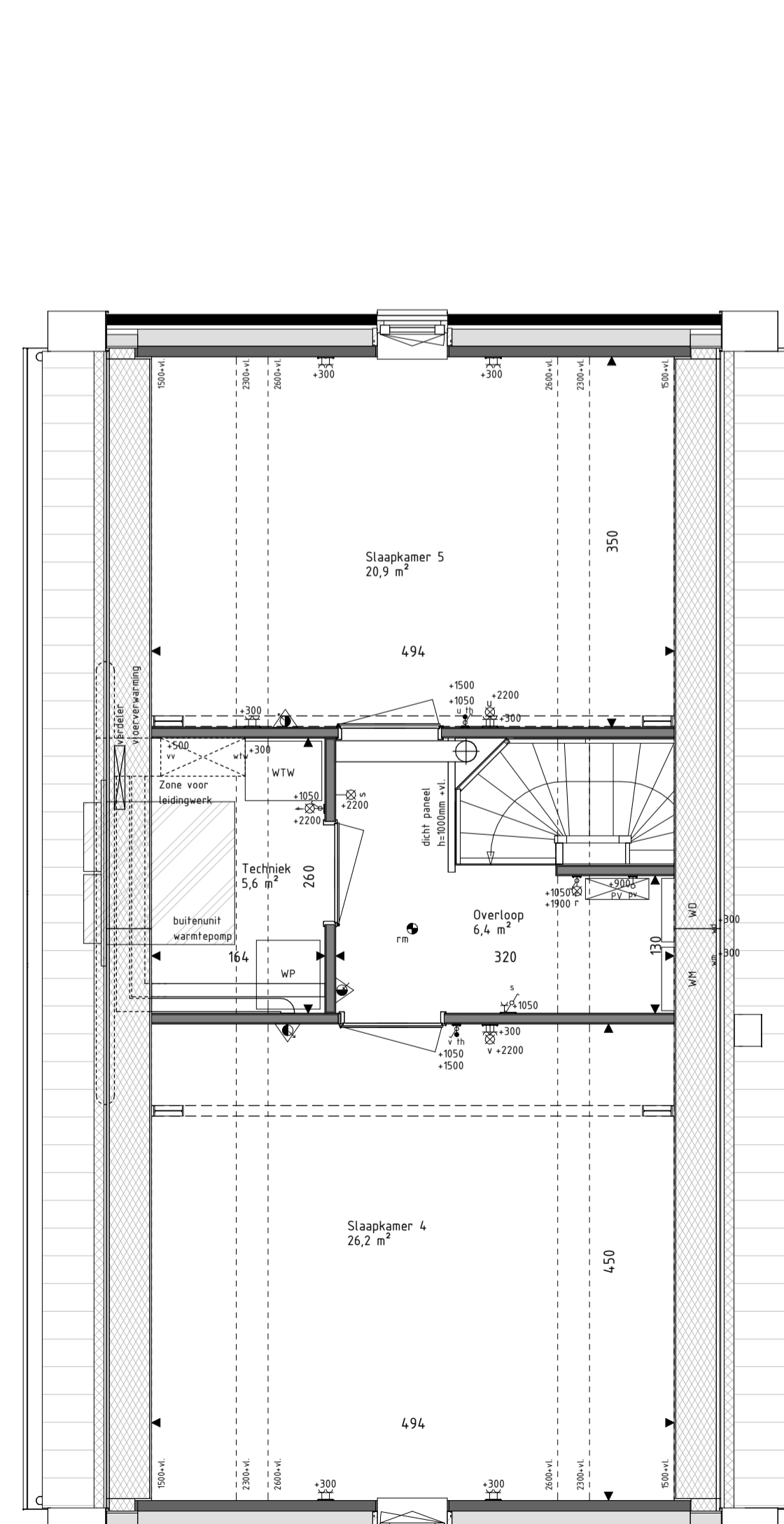
Doorsnede B
schaal: 1 : 100



Begane grond
schaal: 1 : 50



Eerste verdieping
schaal: 1 : 50



Tweede verdieping
schaal: 1 : 50

RENVOOI Materialen & arceringen:

Metselwerk A (Lichtbruine steen, wit bezand, witte voeg)	Metselwerk B (Bruin gemaasdeerde steen, lichtgrijze voeg)	Metselwerk B1 (Bruin gemaasdeerde steen, gesluisde voeg)	Metselwerk C (Bruin gemaasdeerde steen, donkergrijze voeg)	VG Veiligheidsglas (conform NEN3569)	BW Glazen borstwering in aluminium kader (conform NEN3569 of NEN2008)	Gevulmetalwerk (conform kleur/materiaalstaaf)	Prefab beton (conform kleur/materiaalstaaf)	Lichte scheidingswanden (170mm verduidelijgende panelen)	Prefab beton elementen (grijs, naturel)	Gevelbekleding (houtsoort ntb, naturel)	Gevelbekleding (houtsoort ntb, gebrand)	Dakpannen (terramische pan, antraciet)	Zinken muurafdekker (grijs, naturel)	* Benodigde pv-panelen conform BENG berekening bouwbesluit (overige panelen t/bv BENG-2 = 0, aantal is indicatief)	Lichte scheidingswand (metal-stud)	Spouwisolatie (100mm rockwool)
-------------------------------------------------------------	--------------------------------------------------------------	-------------------------------------------------------------	---------------------------------------------------------------	--------------------------------------------	-----------------------------------------------------------------------------	--------------------------------------------------	------------------------------------------------	-------------------------------------------------------------	--------------------------------------------	--------------------------------------------	--------------------------------------------	-------------------------------------------	-----------------------------------------	-----------------------------------------------------------------------------------------------------------------------------	---------------------------------------	-----------------------------------

RENVOOI Symbolen:

bedraad aansluitpunt	bedraad aansluitpunt CO2 meter
buitenveeler warmtepomp	bedraad aansluitpunt WTW unit
bedraad aansluitpunt utp tvRJA5	bedraad aansluitpunt utp ZuRJA5
bedraade lozeleiding	wandcontactdoos perlex
orbedraade leiding t/bv pv panelen	wandcontactdoos P4L
enkelzijdige schakelaar	dubbele wandcontactdoos opbouw verticaal
serieschakelaar	drukknop deurbel
wisselschakelaar	schel deurbel
schakelaar zonzonering	wandlichtpunt binnen
3-standen schakelaar	wandlichtpunt buiten
wandcontactdoos gearnd	plafondlichtpunt
buitenkraan	rookmelder
wand voervoentiel ventilatie	foevoerentiel ventilatie
Verdelers vloerverwarming	afvoerentiel ventilatie
Elektrische radiator	Omvormer PV-panelen
Krijtsleepoppervlakte conform Bouwbesluitberekening	Stalen balk in het zicht

- De voor uw woning van toepassing zijnde symbolen zijn opgenomen in de plattegronden.
- Alle wandcontactdozen en aansluitpunten op 300mm boven de vloer, tenzij anders aangegeven.
- Alle schakelaars op 1050mm boven de vloer, tenzij anders aangegeven.
- Het buitenlichtpunt naast de voordeur wordt uitgevoerd met een armatuur, alle overige buitenlichtpunten worden uitgevoerd als een bedraade leiding.
- De exacte plaatsen en afmetingen van aansluitpunten, radiatoren, ventilatieroosters, schachten, dakafmondingen en dergelijke zijn indicatief op de tekeningen aangegeven en worden door installateurs nader bepaald.
- Arceringen zijn ter indicatie.
- Meetvoering in centimeters.
- Alle op de tekening aangegeven maten zijn 'circa-maten'.
- De onder de ruwbekleding weergegeven oppervlakte betreft de vloeroppervlakte van deze ruimte, onder de kap loopt deze tot het knieschot.
- Na het aanbrengen van wand- en vloerwerk (tegels, stucadoorwerk, etc.) zullen de netto bruikbare maten bij oplevering een aantal centimeters van de genoemde bruto maten kunnen afwijken.
- Dieren dienen na oplevering afgevoerd te worden.



Project
72 won Molenerve te Nuenen-West
Veld E - Dorps Buurt

Omschrijving
Verkooptekening Bnr 16
Type F

Projectleider
C. Waaijer

Getekend
Brainworkz

Opdrachtgever
VOF Nuensens Kwartier
Pastoor Petersstraat 3
5612 WB Eindhoven

Architect
SVP Architectuur en stedenbouw
Het Zand 17
3811 GB Amersfoort

Formaat
A1
Schaal
1:100 / 1:50
Datum
15-11-2023
Versie

Wijzigingsdatum

Projectnummer
220719-00
Bladnummer
650-16

info@brainworkz.nl
www.brainworkz.nl

Tolgaarde 15
7642 EZ Wierden