

# project MOLENERVE fase 2

## Nuenen West

KEUKENDOCUMENTATIE d.d. 23-05-2024

### **WONINGTYPE F kavel 37-41-44-58-68**

**Set d.d. 23 mei 2024 bestaande uit:**

- leaflet 'Project Molenerve in Nuenen, ASWA Keukens Helmond'
- bovenaanzicht basis keuken type F kavel 37-41-44-58-68 d.d. 16-05-2024
- wandaanzicht 1 basis keuken type F kavel 37-41-44-58-68 d.d. 16-05-2024
- wandaanzicht 2 basis keuken type F kavel 37-41-44-58-68 d.d. 16-05-2024
- wandaanzicht 3 basis keuken type F kavel 37-41-44-58-68 d.d. 16-05-2024
- wandaanzicht 4 basis keuken type F kavel 37-41-44-58-68 d.d. 16-05-2024
- leidingschema advies basis keuken type F kavel 37-41-44-58-68 d.d. 16-05-2024
- specificatie onderdelen basis keuken type F kavel 37-41-44-58-68 d.d. 16-05-2024

Een nieuwe keuken die past bij

*jouw wensen*



Koken met aandacht  
voor elkaar

#### Jouw keuken, jouw leven

Een keuken moet bij je passen. Qua stijl, inrichting en gemak. Daar heb je jaren veel (kook)plezier van. Bij ASWA Keukens denken we graag met je mee en laten we je zien wat mogelijk is. Strak, industrieel of landelijk? Wat jouw stijl ook is, jouw ideeën en wensen vertalen wij in een keuken waar jij je in thuis voelt.

#### Ervaring in projecten

Door onze ervaring met projecten én goede relatie met de aannemer, weten we precies aan welke technische specificaties jouw nieuwe keuken moet voldoen. Die zorgen nemen we je graag uit handen. We zijn nauw betrokken bij de bouw van je huis en kunnen zo alles op tijd bestellen.

#### Genieten

Zodra jij de sleutel krijgt van je huis, kunnen wij direct de keuken plaatsen. Zodat je straks heerlijk kunt genieten van je nieuwe huis.

Ga naar:

[www.aswakeukens.nl/mijn-project](http://www.aswakeukens.nl/mijn-project)

Klik op: Molenerve in Nuenen

Vul hier jouw wachtwoord in: MN072001

#### Kom langs in onze showroom!

Jouw keuken begint met het zien en voelen van kleuren, materialen en apparatuur. Tip: Laat je alvast inspireren op onze website en maak een digitaal moodboard.

KEUKENS  
OM IN TE LEVEN

DORDRECHT ■ HELMOND ■ HILVERSUM ■ UDEN ■ [aswakeukens.nl](http://aswakeukens.nl)

ASWA  
KEUKENS  
— SINDS 1977 —

# Weten wat belangrijk is...

# *service en kwaliteit*



## SERVICE WAAROP JE KUNT REKENEN

ASWA Keukens is een familiebedrijf dat al ruim 45 jaar bestaat. Dat kan alleen maar als je betrokken en betrouwbaar bent. Uit liefde voor het product en onze zaak, staat service al sinds de beginjaren hoog in het vaandel. Dat betekent dat we onze afspraken nakomen, zorgen voor geschoolde monteurs en geloven dat enkel het beste, meest eerlijke advies goed genoeg is voor onze klanten.



## INSTALLATIE MET DE JUISTE KENNIS

Onze eigen monteurs, aangevuld met een vaste groep externe monteurs, verzorgen de montage van jouw keuken. Door in- en externe opleidingen weten zij als geen ander de hoge ASWA Keukens standaarden in de praktijk te brengen. Korte lijnen met de collega's van planning en inkoop zorgen ervoor dat jouw keuken perfect wordt geplaatst.



## VOOR ELK BUDGET

Met een zeer breed aanbod van zowel A-merken als huiskemken kunnen we aan vrijwel elke wens voldoen. We stellen hoge eisen aan presentatie en tonen graag de nieuwste technieken, maar staan vooral voor een goede prijs-kwaliteitverhouding. We kijken wat aansluit bij jouw wensen en budget, om zo tot een keuken te komen die mooi, praktisch én betaalbaar is.

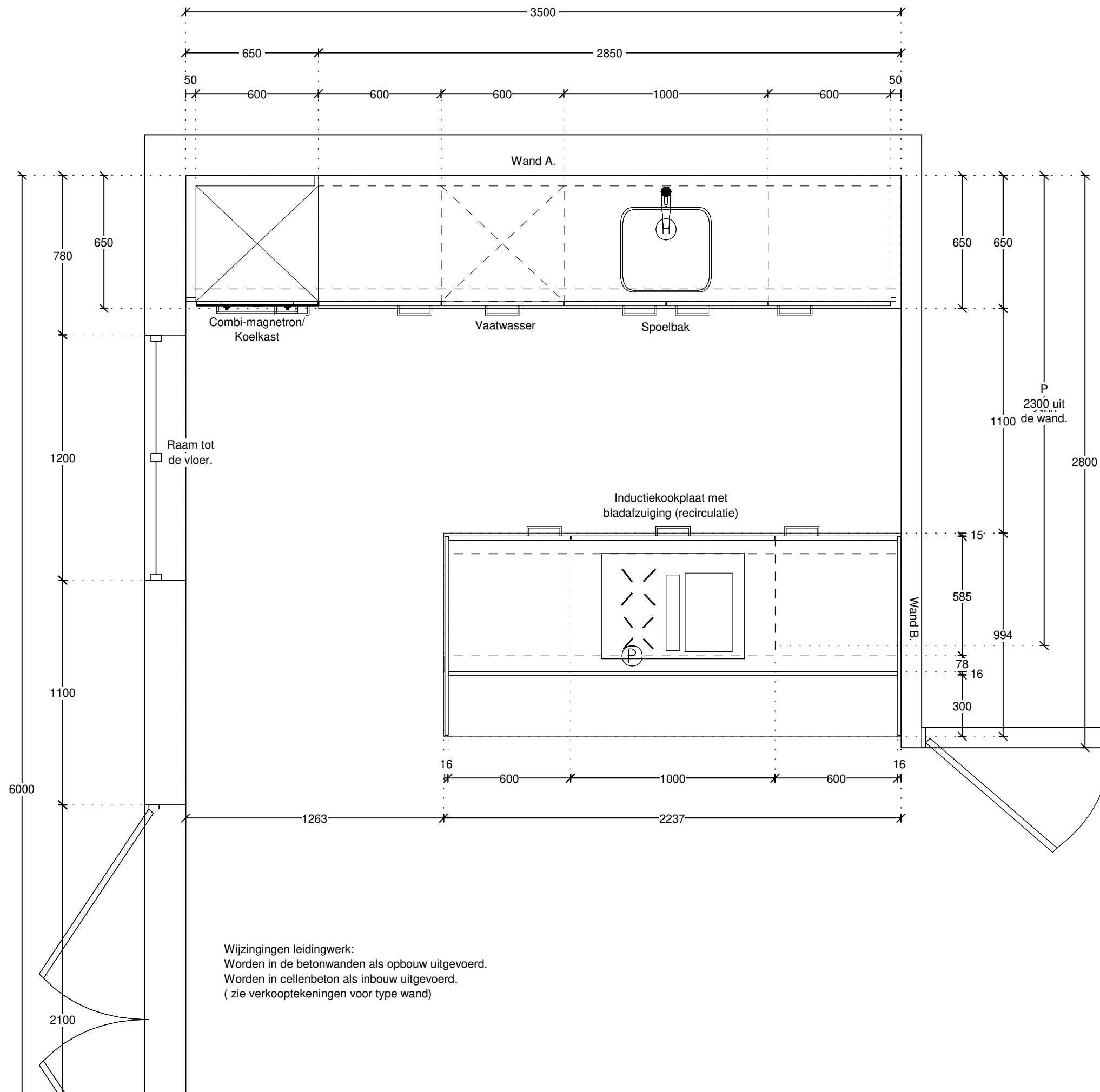
Onze klanten geven ons een ★ 9,2\*  
voor service en advies

\*Op basis van meer dan 350 beoordelingen op 'Feedback Company'

KEUKENS  
OM IN TE LEVEN

DORDRECHT ■ HELMOND ■ HILVERSUM ■ UDEN ■ [aswakeukens.nl](https://www.aswakeukens.nl)



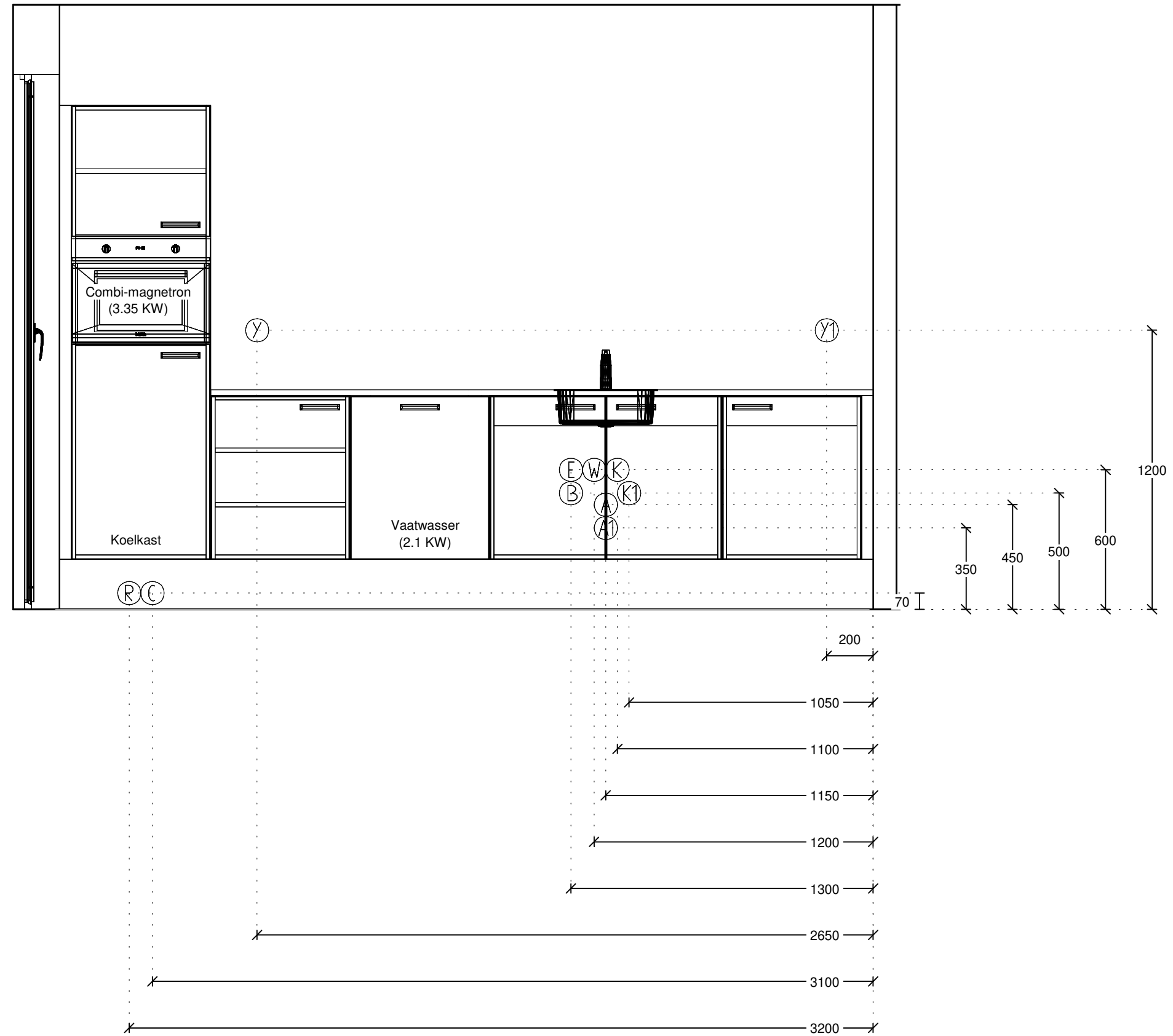


Wijzigingen leidingwerk:  
 Worden in de betonwanden als opbouw uitgevoerd.  
 Worden in cellenbeton als inbouw uitgevoerd.  
 ( zie verkooptekeningen voor type wand)

ASWA Keukens Helmond - Uden	Klant: Proiect	Hurks B.V. Nuenen West Molenerve fase 2. Type F1. F2. Kavel 37-41-44-58-68	Merk: Model:	SilverLine v. 215 Proogramma MC
Hilversum - Dordrecht T: 088-5481800	Referentie: Verkoper:	222443 Ralph Hekkers	Greep: Schaal:	wit 1:20
www.aswakeukens.nl	Datum:	16/5/24	MUURMATEN:	OP TEKENING GEBRUIKTE MATEN ZIJN NETTO (GESTUCTE) MATEN



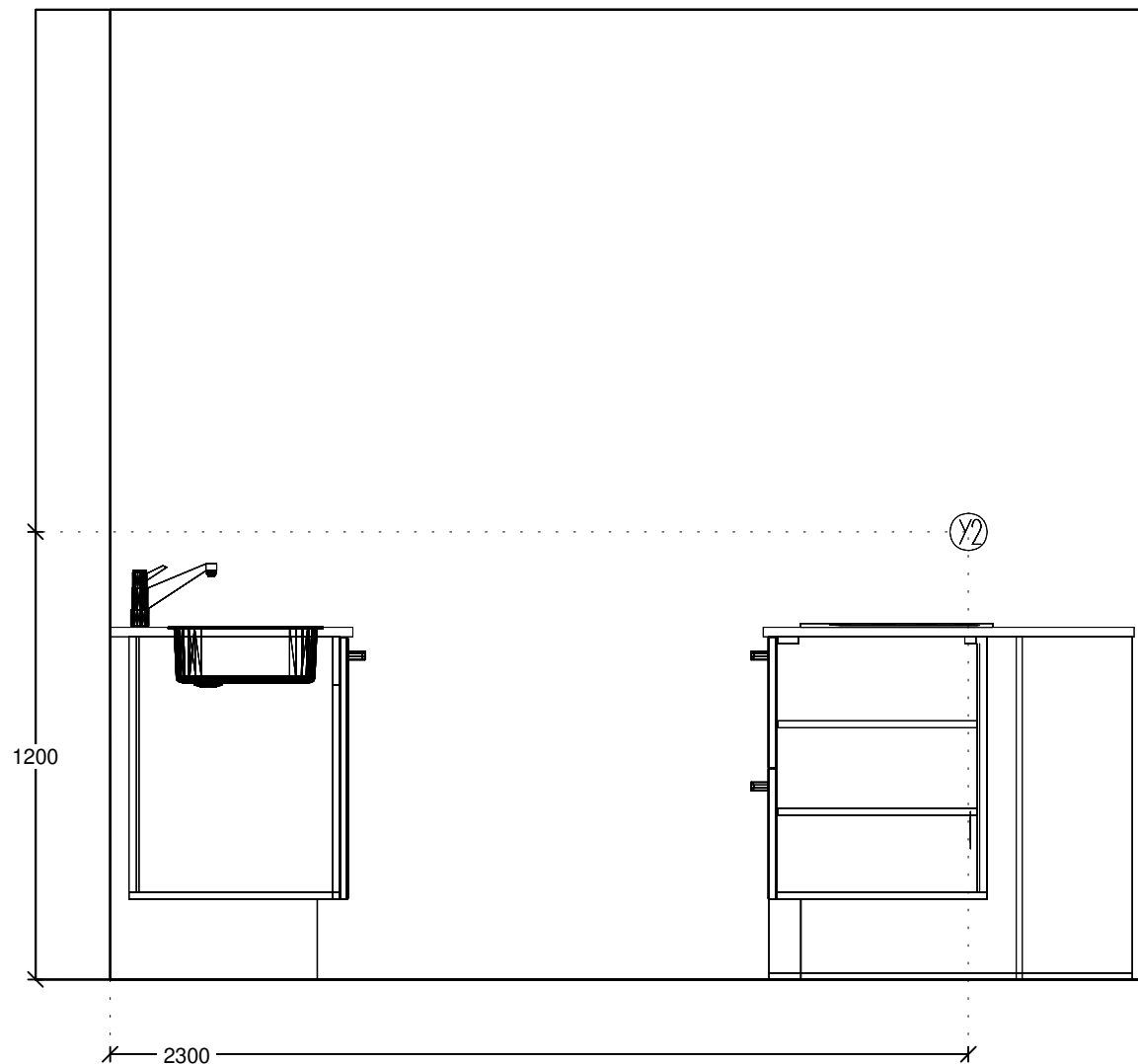
DEZE TEKENING IS NIET BINDEND




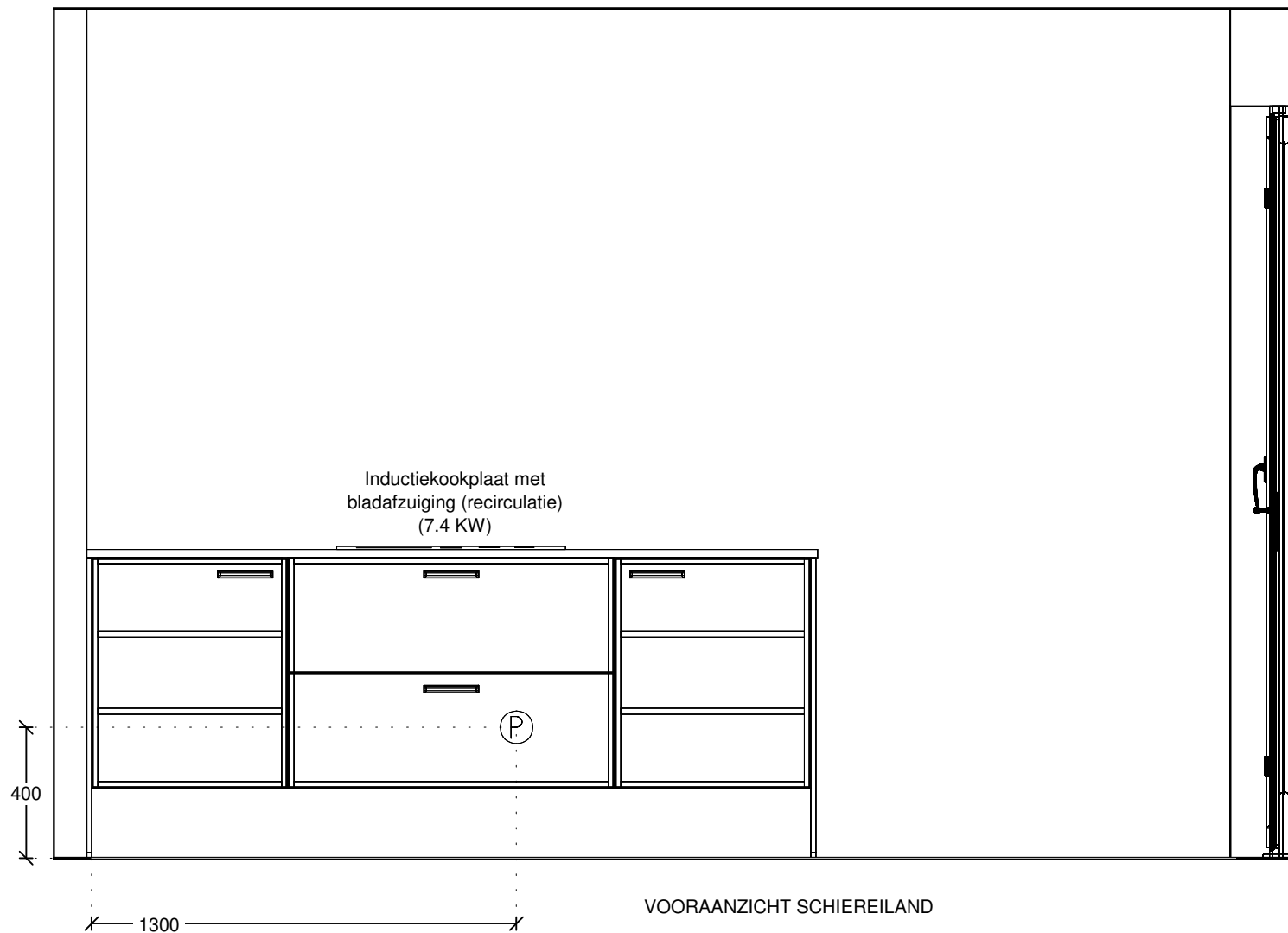
ASWA Keukens	Klant: Hurks B.V.	Merk: SilverLine v. 215
Helmond - Uden	Project: Nuenen West Molenerve fase 2. Type F1. F2. Kavel 37-41-44-58-68	Model: Proqramma MC
Hilversum - Dordrecht	Referentie: 222443	Greep: wit
T: 088-5481800	Verkoper: Ralph Hekkers	Schaal: 1:20
www.aswakeukens.nl	Datum: 16/5/24	MUURMATEN: OP TEKENING GEBRUIKTE MATEN ZIJN NETTO (GESTUCTE) MATEN




DEZE TEKENING IS NIET BINDEND

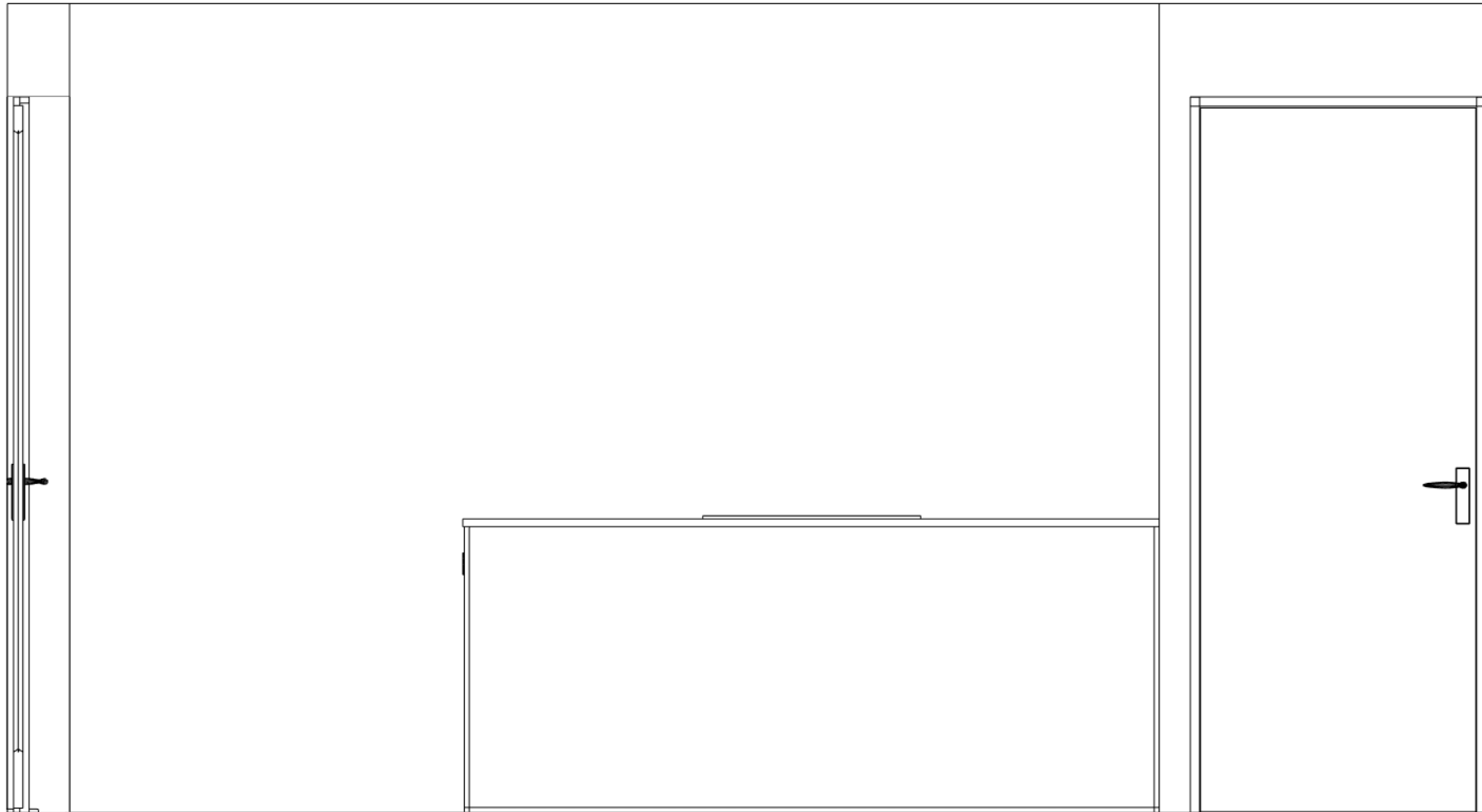


ASWA Keukens	Klant: Hurks B.V.	Merk: SilverLine v. 215	 DEZE TEKening IS NIET BINDE
Helmond - Uden	Project: Nuenen West Molenerve fase 2. Type F1. F2. Kavel 37-41-44-58-	Model: Programma MC	
Hilversum - Dordrecht	Referentie: 222443	Greep: wit	
T: 088-5481800	Verkoper: Ralph Hekkers	Schaal: 1:20	
www.aswakeukens.nl	Datum: 16/5/24	MUURMATEN OP TEKENING GEBRUIKTE MATEN ZIJN NETTO (GESTUCTE) MAT	



ASWA Keukens	Klant: Hurks B.V.	Merk: SilverLine v. 215	
Helmond - Uden	Project: Nuenen West Molenerve fase 2. Type F1. F2. Kavel 37-41-44-58-	Model: Programma MC	
Hilversum - Dordrecht	Referentie: 222443	Greep: wit	
T: 088-5481800	Verkoper: Ralph Hekkers	Schaal: 1:20	
www.aswakeukens.nl	Datum: 16/5/24	MUURMATEN OP TEKENING GEBRUIKTE MATEN ZIJN NETTO (GESTUCTE) MAT	

DEZE TEKENING IS NIET BINDE



ACHTERAANZICHT SCHIEREILAND

ASWA Keukens	Klant: Hurks B.V.	Merk: SilverLine v. 215
Helmond - Uden	Project Nuenen West Molenerve fase 2. Type F1. F2. Kavel 37-41-44-58-	Model: Programma MC
Hilversum - Dordrecht	Referentie: 222443	Greep: wit
T: 088-5481800	Verkoper: Ralph Hekkers	Schaal: 1:20
www.aswakeukens.nl	Datum: 16/5/24	MUURMATEN OP TEKENING GEBRUIKTE MATEN ZIJN NETTO (GESTUCTE) MAT



DEZE TEKENING IS NIET BINDE



## LEIDINGSCHEMA / ADVIES

<b>ASWA KEUKENS B.V.</b> Tel. 0492 - 548186 = info@aswakeukens.nl	REF.NR : <b>222443</b>  Klant:                    Hurks B.V.  Project: <b>Nuene West Molenerve fase 2</b>  Kavel:                  37-41-44-58-68
Adviseur :                REK Getekend :               RH Datum afdruk :         16-05-24	

- Alle maatvoeringen zijn hartmaten in millimeters! (vanaf de afgewerkte vloer )
- Alle muren dienen vlak afgewerkt en haaks op elkaar te staan.
- Het plaatsen van de keuken dient te gebeuren op een volle vlakke vloer.
- Het betegelen van de wanden dient na montage keuken te gebeuren.
- Het schilderen van de wanden dient 1x voor- en 1x na montage van de keuken te gebeuren.
- Koud + warmwaterleiding voor kraan uitvoeren met Filterstopkranen ! (voor garantie: toepassing vereist) Dit ivm. kalkaanslag en eventueel bouwgruis dat het keramische binnenwerk van de kraan kan aantasten
- Koudwaterleiding voor vaatwasser dient voorzien te zijn van beluchterkraan.
- De afvoer- op de muur en waterleidingen in de muur verwerken, beide haaks en strak uit / op de muur laten komen.
- Aansluitpunten t.b.v. eiland ; leidingen gemanteld recht uit de vloer naar boven laten komen en haaks naar voren, aansluitpunten in eiland dienen te allen tijde afgemonteerd te worden met filterstopkraan etc.
- Bij een elektrisch vermogen boven de 2,0 kW moet de w.c.d. op een aparte groep geplaatst worden.
- Apparaten met aansluiting van 2x230 V of 400 V (perilex w.c.d.) worden geleverd zonder snoer en stekker en dienen door een erkend E-installeur te worden aangesloten. (In order staat aangegeven of dit in opdracht ASWA is opgenomen.)
- Aansluiten van water dient te gebeuren door een erkend W-installeur. (In order staat aangegeven of dit in opdracht ASWA is opgenomen.)
- 6/7-aderige kabel te gebruiken. Let op! sommige kunnen storing veroorzaken aan bijv. WiFi. (Storingsvrije kabel is evt. te verkrijgen via ASWA)
- E.e.a. betreft een advies dat derhalve door u en / of installateur gecontroleerd dient te worden.

### WAND A.

A	Afvoer spoelbak 40 mm. (sifon door ASWA te leveren en monteren)
A1	Afvoer vaatwasser 40 mm.
W	Warmwaterleiding 12 of 15 mm. (inclusief filterstopkraan door loodgieter te leveren en te monteren)
K	Koudwaterleiding 12 of 15 mm. (inclusief filterstopkraan door loodgieter te leveren en monteren))
K1	Koudwater = beluchterkraan vaatwasser (door loodgieter te leveren en monteren)
E	Enkel w.c.d. met randaarde groep vaatwasser
B	Loze leiding boiler
C	Enkel w.c.d. met randaarde groep combi-magnetron
R	Enkel w.c.d. met randaarde koel-vriescombinatie
Y	Dubbel w.c.d. met randaarde horizontaal huishoudelijk gebruik
Y1	Dubbel w.c.d. met randaarde horizontaal huishoudelijk gebruik ( Let op: is optioneel)

### WAND B.

Y2	Dubbel w.c.d. met randaarde horizontaal huishoudelijk gebruik
----	---

### SCHIEREILAND.

P	2-Fase perilex w.c.d. kookplaat
---	---------------------------------



ASWA Keukens Helmond  
Zuidijk 18  
5705 CS Helmond  
Tel: 088-5481825  
E-mail: r.koolen@aswakeukens.nl



Rek. NL 86 RABO 0171045009  
K.v.K. Eindhoven nr. 17046765  
BTW nr. NL 006302361 B02

Hurks B.V.  
Pastoor Petersstraat 3  
5612 WB Eindhoven

## Specificatie

Referentienummer: 222443  
Datum offerte: 16 mei 2024  
Datum afdruk: 22 mei 2024  
Adviseur: René Koolen  
Telefoon klant: 040-2626200  
Email-adres: p.vos@hurks.nl

Afleveradres:  
Project: Nuenen West Molenerve fase 2  
Type: F1, F2. Kavel 37-41-44-58-68  
  
Nuenen  
Nederland

## Keukenmeubelen

<b>Uitvoering:</b>	<b>A, SilverLine Programma MC</b>
Fronttype:	Melamine toplaag (085)
Frontkleur 1:	Keuze uit 5 kleuren
Uitvoering korpus:	Kunststof (K)
Kleur buitenzijde korpus:	wit (100)
Kleur binnenzijde korpus:	wit (100)
Kleur kopse kant korpus:	frontkleur
Kleur zichtzijde:	frontkleur
Greepcombinatie:	Greep roestvrijstaalkleurig (521)
Greeppositie:	hori./hori. buiten (H)
Uitvoering plint:	Kunststof (K)
Kleur plint:	frontkleur
Toevoeging plinthoogte:	215 mm hoog (215)
Uitvoering zijwand:	Kunststof (K)
Kleur zijwand:	arctiswit (125)
Type lade:	proStyle (hoekige) (RE)
Totale hoogte ca.:	2167 mm
Werkbladdikte:	25 mm
Bladoverstek ca.:	15 mm
Werkbladhoogte ca.:	944 mm
Plafondhoogte:	2600 mm

no	L/R	tp	br	artikel omschrijving
				Luxe afwerking keuken: elke SilverLine Class keuken is standaard voorzien van demping op alle lades, demping op alle fronten en metalen legbodern in de spoelkast. Deze SilverLine keuken wordt geleverd met 5 jaar garantie op de keukenmeubelen inclusief de bewegende delen.
				<b>SPOELZIJDE</b>
1		A	20	Hoog passtuk
2	L	A	60	Hoge kast t.b.v. integreerbare koelkast en inbouwapparaat Bestemd voor apparaten: Etna CM244ZT, Etna KKS5088 (deur: SD) Afmetingen: 600 x 1952 x 615 mm
.1	R	A		Verdiepen van een korpuskant bij hoge kasten/opzetkasten



no	L/R	tp	br	artikel omschrijving
.2	R	A	1.6	Zichtzijde hoge kast Afmetingen: 16 x 1952 x 615 mm
3	L	A	60	Onderkast met deur
.1	R	A	1.6	Zichtzijde onderkast
4		A	60	Front t.b.v. vaatwasmachine Bestemd voor apparaat: Etna VW549M (deur: DOD)
5		A	100	Spoelkast met deur
.1	L	A	1.6	Zichtzijde onderkast
6	R	A	60	Onderkast met deur
7		A	20	Onderkastpasstuk
8		A	420	Plint per meter KOOKSCHIEREILAND
9		A	1.6	Zijwandafdekpaneel
10	L	A	60	Onderkast met deur
11		A	100	Kookplaatkast met lade en uittreklade
.1		A	100	Bestekindeling voor lade.
12	R	A	60	Onderkast met deur
13		A	1.6	Zijwandafdekpaneel Bestemd voor apparaat: Dekker 321594
14		A	1.6	Zijwandafdekpaneel Afmetingen: 16 x 2200 x 919 mm
15		A	200	Plint per meter Afmetingen: 2000 x 215 x 16 mm

## Apparatuur/accessoires

no	aantal	code	kleur	merk	artikel omschrijving.
1	1	GAR ETNA		EXTRA	Indien u gelijktijdig vier Etna apparaten of meer aanschaft, dan ontvangt u naast de 2 jaar volledige basisgarantie, 3 jaar extra garantie; dus inclusief alle kosten voor materiaal, onderdelen en arbeidsloon. U betaalt dan alleen de voorrijkosten. Een en ander conform de voorwaarden van de leverancier. Voorwaarden kunnen mogelijk wijzigen. Kijk voor de meest actuele informatie op <a href="http://www.etnaservice.nl">www.etnaservice.nl</a> . Als extra service zal ASWA Keukens deze registratie voor u uit handen nemen en na levering alle relevante gegevens aan Etna doorgeven. Mocht Etna uw gegevens niet in het bestand hebben staan dan kunt u naar de ASWA klantenservice bellen om dit op te lossen.
2	1	CM244ZT	zwart	Etna	Combimagnetron * Aansluitwaarde 3.35 kW *
3	1	AKI671ZT	zwart glas	Etna	Inductiekookplaat inclusief afzuigstelsysteem * Energieklasse A * * Aansluitwaarde 7.4 kW *
4	1	HR0012	zwart	Etna	Recirculatieset
5	1	KKS5088	wit	Etna	Integreerbare koelkast * Energieklasse E * * Aansluitwaarde 124 Watt *



no	aantal	code	kleur	merk	artikel omschrijving.
6	1	VW549M	zilvergrijs	Etna	Volledig integreerbare vaatwasmachine * Energieklasse E * * Aansluitwaarde 2.1 kW *
8	1	1150347142	Chroom	Franke	Eenhendelmengkraan
9	1	321594		Dekker	Bachmann Pix

## Werkblad(en)

Uitvoering: Dekker GPR25 Greengridz werkblad 25 mm met ABS randlijst

Kleur: Keuze uit 9 kleuren

no	omschrijving / afmeting
1	Lengte 285 cm x 65 cm
2	Lengte 223.7 cm x 99.4 cm
3	Randafwerking ABS
4	Verandering bladdiepte
5	Verandering bladdiepte
6	Kookplaatuitsparing
7	Uitsparing t.b.v. kraan of zeppomp
8	Lanesto Basic 013-VIB

## Overig

no	Omschrijving
1	Montagekosten projectkeuken
2	Aansluiten van kookplaat op bestaande perilex inclusief kabel.
3	Aansluiten van vaatwasser op bestaande afvoer 40mm en bestaande beluchterskraan met keerklep (leveren en aanbrengen door loodgieter).
4	Aansluiten van enkele spoelbak op bestaande afvoer 40mm.
5	Aansluiten van mengkraan op bestaande filterstopkraantjes, warm + koud (leveren en aanbrengen door loodgieter).

Totaal :	€	7.000,00 +
B.T.W. 21 %:	€	1.470,00 +
Totaal te betalen:	€	<u>8.470,00</u>



Referentie 222443

22 mei 2024

Door ondertekening van deze specificatie verklaart ondergetekende ASWA opdracht te geven tot levering van bovenvermelde goederen op condities zoals in deze specificatie opgenomen.

Naam: \_\_\_\_\_ Handtekening: \_\_\_\_\_ D.D.

\_\_\_\_\_

\_\_\_\_\_

\_\_\_\_\_



## Conditie

- Onder montage wordt verstaan: het stellen van de keuken exclusief hak-, breek-, metsel-, loodgieters-, elektra- en kitwerk. Dus inclusief het aansluiten van kraan, afvoer spoelbak, eventuele vaatwasser en het aansluiten van de kookplaat.
- Prijzen: Deze offerte is minimaal prijsvast tot 1e van het volgende kwartaal, prijzen worden momenteel nog onregelmatig aangepast door onze leveranciers die, afhankelijk van de samenstelling van merken in uw keuken, helaas ook voor deze offerte kunnen gelden.  
Na ondertekening van de offerte is deze prijsvast indien keuken wordt afgeroepen vóór 15 december 2024, met uiterlijke aflevering tot 1 juni 2025.  
Vanaf 16 december 2024 tot 15 december 2025 geldt maximaal 10% prijsverhoging.  
Daarna geldt indexatie op basis van geldende marktprijs.
- Deze prijsstelling geldt niet in het geval het project wordt omgezet naar huur of indien er meerdere kavels tegelijk worden afgenomen door een koper danwel belegger. ASWA behoudt zich in die gevallen het recht voor de aangeboden prijsstelling te herzien.
- Aflevering franco werk vanuit ons magazijn. T.b.v. eventueel verticaal transport dient een bouwlift ter beschikking gesteld te worden. Klant zorgt voor voldoende parkeergelegenheid gedurende de montage en de levering van de keuken inclusief een eventuele parkeerontheffing, indien van toepassing.
- Levertijd: ca. 10 tot 14 werkweken na afroep uwerzijds.
- De koper krijgt ten behoeve van nieuw aan te schaffen keukenelementen een netto commercieel verantwoorde aanbieding.
- Bij wijzigingen zorgen wij voor een aangepaste tekeningenset.
- Betaling: 3 werkdagen voor levering keuken..
- Bijlage(n): tekening(en) van de keuken.
- Afbeeldingen: aan eventueel getoonde afbeeldingen kunnen geen rechten ontleend worden.

In het vertrouwen u hiermede een passende aanbieding te hebben gedaan,

Hoogachtend,  
ASWA KEUKENS

René Koolen

Op al onze leveringen zijn de leveringsvoorwaarden van toepassing van ASWA B.V. gedeponeerd bij de K.v.K. te Eindhoven onder het nummer 17046765. Deze hebben wij verstrekt bij verkoop. Indien gewenst, kunt u deze op elk moment nog opvragen en sturen wij deze voorwaarden altijd kosteloos na.