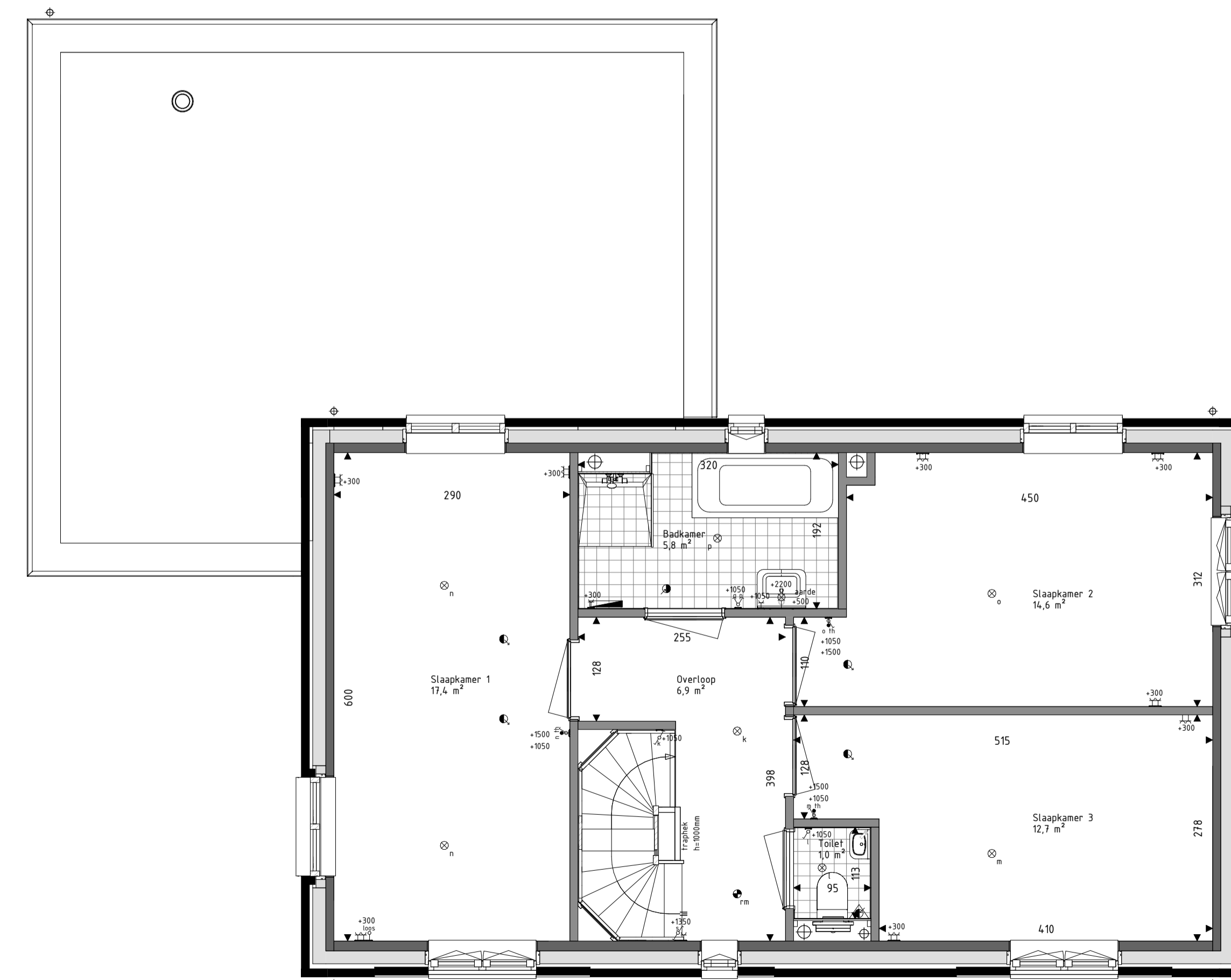
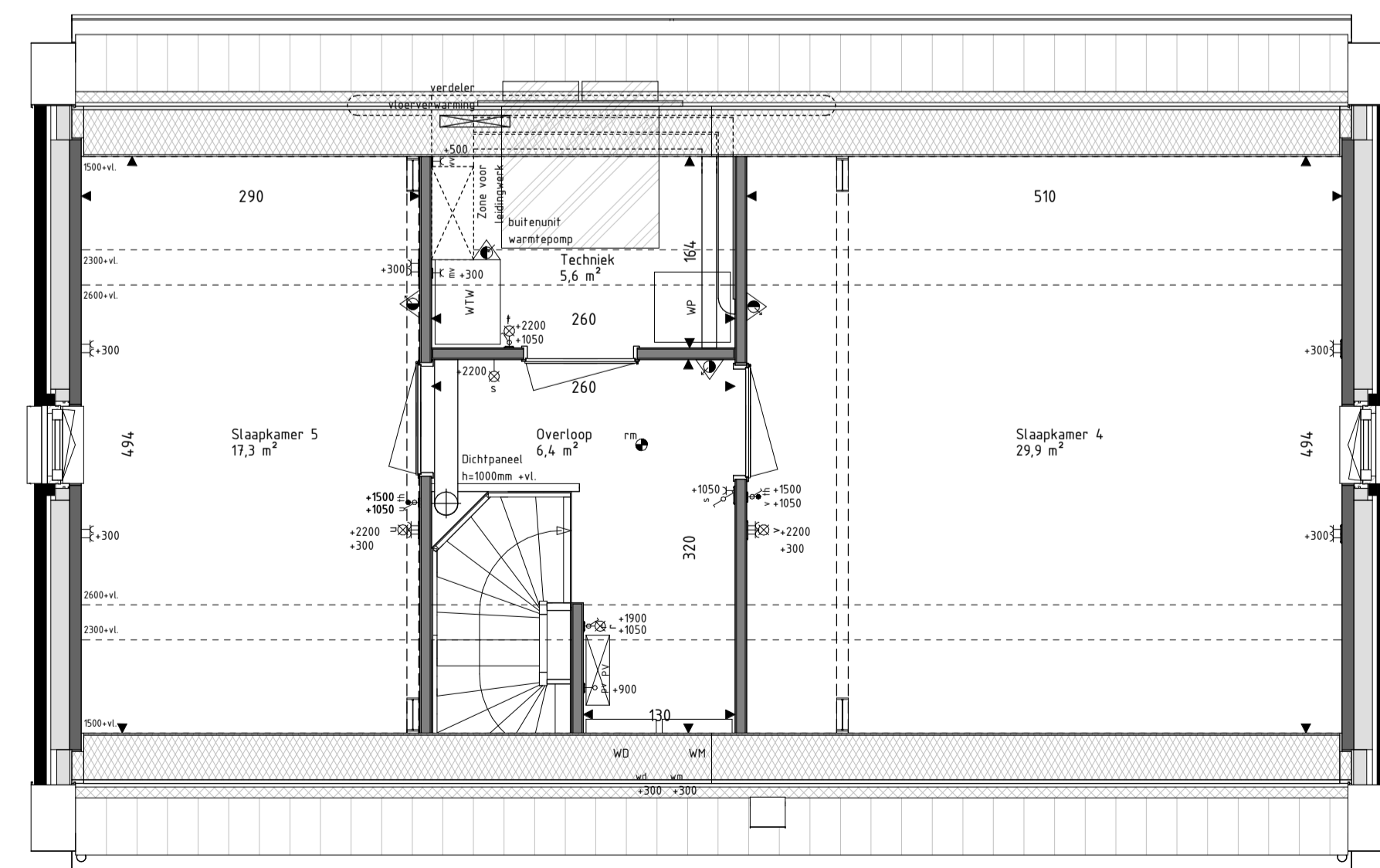


Begane grond
schaal: 1 : 50



Eerste verdieping
schaal: 1 : 50



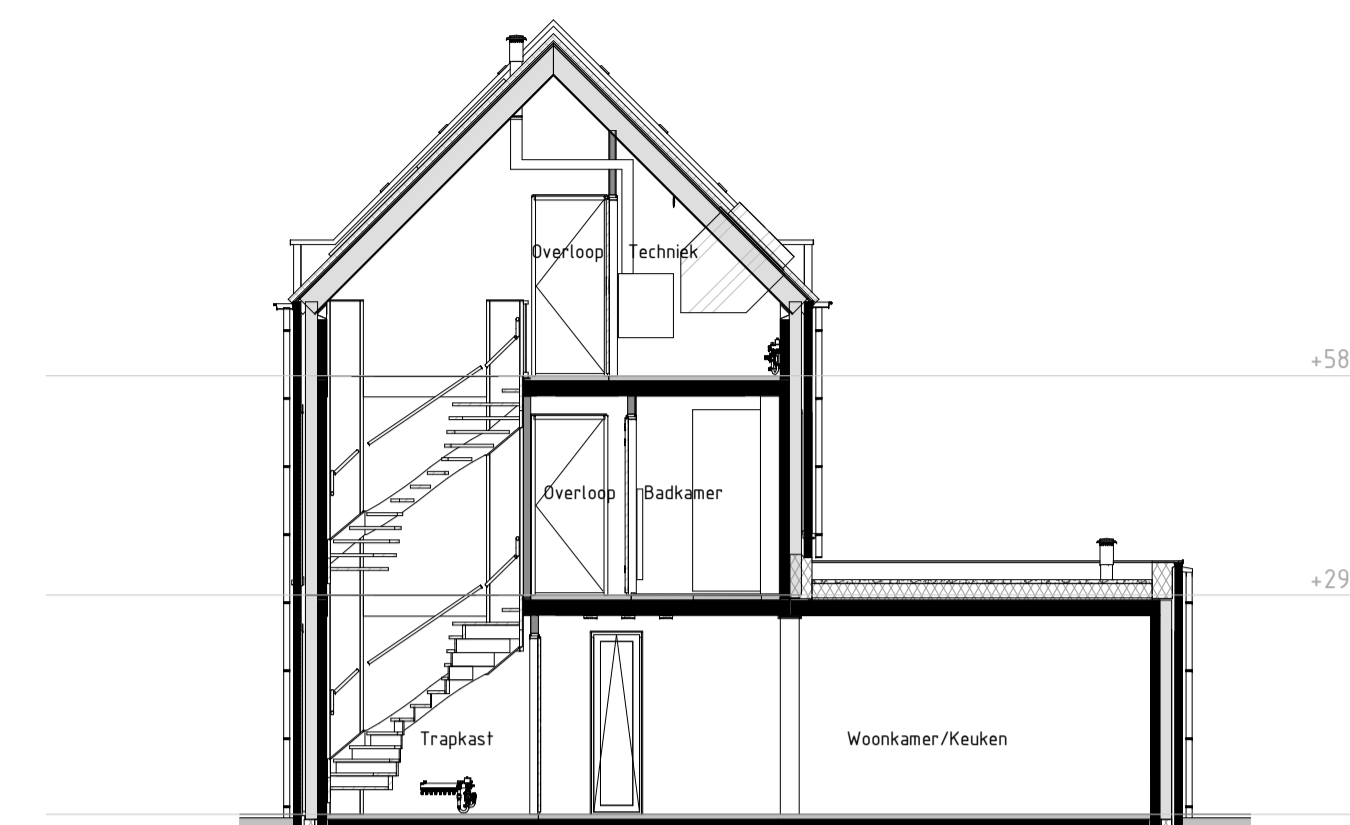
Tweede verdieping
schaal: 1 : 50



Voorgevel
schaal: 1 : 100



Rechter zijgevel
schaal: 1 : 100



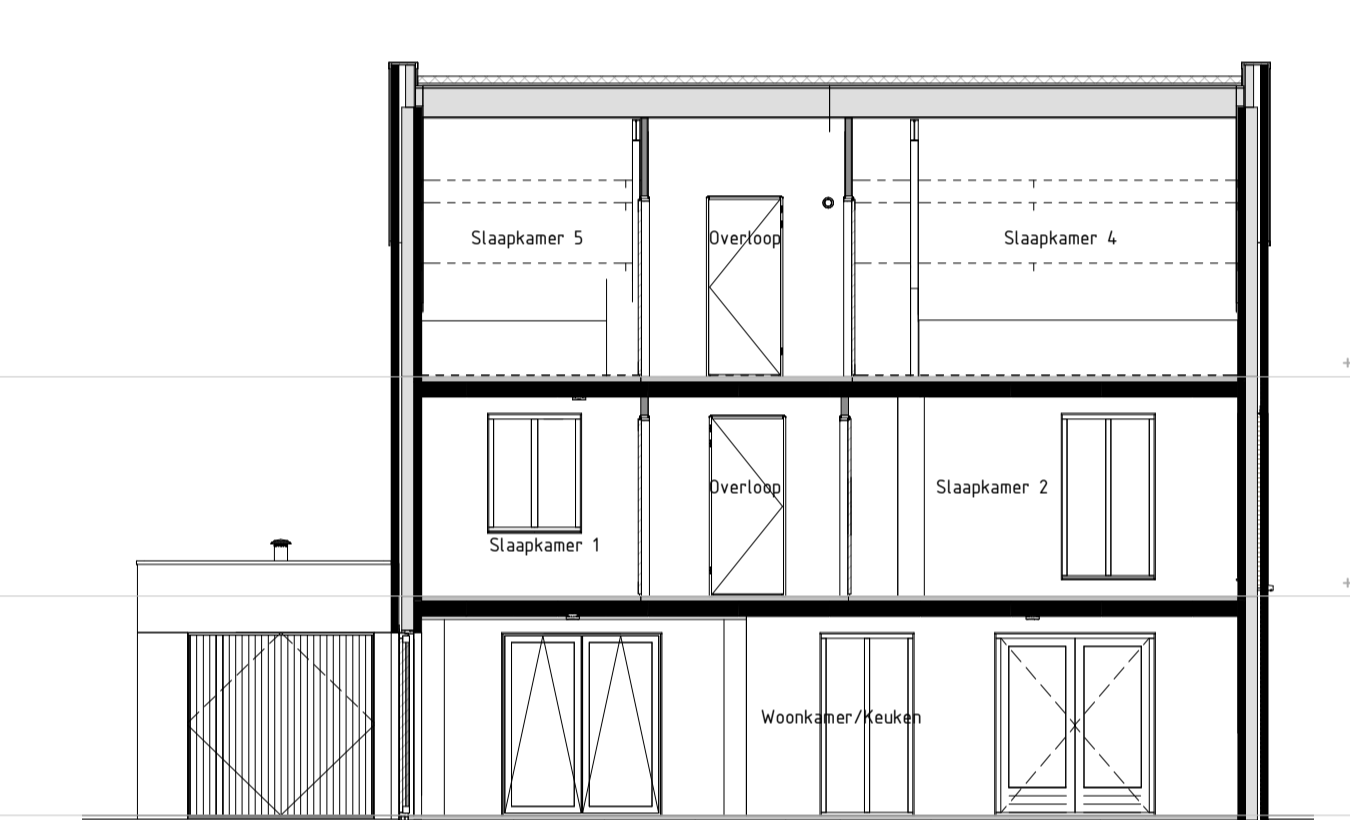
Doorsnede B
schaal: 1 : 100



Achtergevel
schaal: 1 : 100



Linker zijgevel
schaal: 1 : 100



Doorsnede A

RENVOOI Materialen & arceringen:

Metselwerk A (Lichtbruine steen, wit bezand, witte voeg)	Prefab beton elementen (grijs, naturel)
Metselwerk B (Bruin gevacueerde steen, lichtgrijze voeg)	Gewebekleding (Inhoudsoort ntb, naturel)
Metselwerk B1 (Bruin gevacueerde steen, gesluisde voeg)	Gewebekleding (Inhoudsoort ntb, gebrand)
Metselwerk C (Bruin gevacueerde steen, donkergrijze voeg)	Dakpannen (Irisanische pan, antraciet)
VG Vergoedglas (conform NEN3569)	Zinken muurflesker (grijs, naturel)
Bw Glazen borstwering in aluminium kader (conform NEN2569 of NEN2908)	Benodigde pv-panelen conform BENG berekening bouwbesluit (overige panelen t/bv BENG-2 = 0, aantal is indicatief)
Levemetalwerk (conform kleur/materialenstaaf)	Lichte scheidingwand (metaf-stud)
Prefab beton (conform kleur/materialenstaaf)	Spluwisolatie (100mm rockwool)
Lichte scheidingwanden (170mm verpingsplaat panelen)	

RENVOOI Symbolen:

bedraad aansluitpunt	bedraad aansluitpunt CO2 meter
buitenvoeler warmtepomp	bedraad aansluitpunt VTW unit
bedraad aansluitpunt vfp 2xRJ45	bedraad aansluitpunt thermostaat
bedraad aansluitpunt vfp 2xRJ45	wandcontactdoos perlex
onbedraade lozele leiding	wandcontactdoos IP44
onbedraade leiding t/bv pv panelen	dubbele wandcontactdoos opbouw verticaal
enkelzijdige schakelaar	drukknop deurbel
serieschakelaar	schel deurbel
wisselschakelaar	wandlichtpunt binnen
schakelaar zonerwing	wandlichtpunt buiten
3-standen schakelaar	plafondlichtpunt
wandcontactdoos gearnd	rookmelder
butekran	rovoerventiel ventilatie
wand rovoerventiel ventilatie	afvoerventiel ventilatie
wand afvoerventiel ventilatie	Omvormer PV-panelen
Verdelers vloerverwarming	Stalen balk in het zicht
Elektrische radiator	
Krijtsteoppervlakte conform Bouwbesluitberekening	

- De voor uw woning van toepassing zijnde symbolen zijn opgenomen in de plattegronden.
- Alle wandcontactdozen en aansluitpunten op 300mm boven de vloer, tenzij anders aangegeven.
- Alle schakelaars op 1050mm boven de vloer, tenzij anders aangegeven.
- Het buitenlichtpunt naast de voordeur wordt uitgevoerd met een armatuur, alle overige buitenlichtpunten worden uitgevoerd als een bedraade leiding.
- De exacte plaatsen en afmetingen van aansluitpunten, radiatoren, ventilatieroosters, schachten, dakafmondingen en dergelijke zijn indicatief op de tekeningen aangegeven en worden door installateurs nader bepaald.
- Arceringen zijn ter indicatie.
- Maatvoering in centimeters.
- Alle op de tekening aangegeven maten zijn 'circa-maten'.
- De onder de ruimtedeling weergegeven oppervlakte betreft de vloeroppervlakte van deze ruimte, onder de kap loopt deze tot het knieschot.
- Na het aanbrengen van wand- en vloerafwerking (tegels, stucadoorwerk, etc.) zullen de netto bruikbare maten bij opmeting een aantal centimeters van de genoemde bruto maten kunnen afwijken.
- Dieren dienen na opmeting afzij het werk zelf in te meten.



Project
72 won Molenerve te Nuenen-West
Veld E - Dorpe Buurt

Omschrijving
Verkooptekening Bnr 12
Type E1sp

Projectleider
C. Waaijer
Opdrachtgever
VOF Nueneus Kwartier
Pastoor Petersstraat 3
5612 WB Eindhoven

Getekend
Brainworkz
Architect
SVP Architectuur en stedenbouw
Het Zand 17
3811 GB Amersfoort

Formaat
A1+ (1050x594)
Schaal
1:100 / 1:50
Datum
15-11-2023
Versie
Wijzigingsdatum
Projectnummer
220719-00
Bladnummer
650-12



info@brainworkz.nl
www.brainworkz.nl
Tolgaarde 15
7642 EZ Wierden