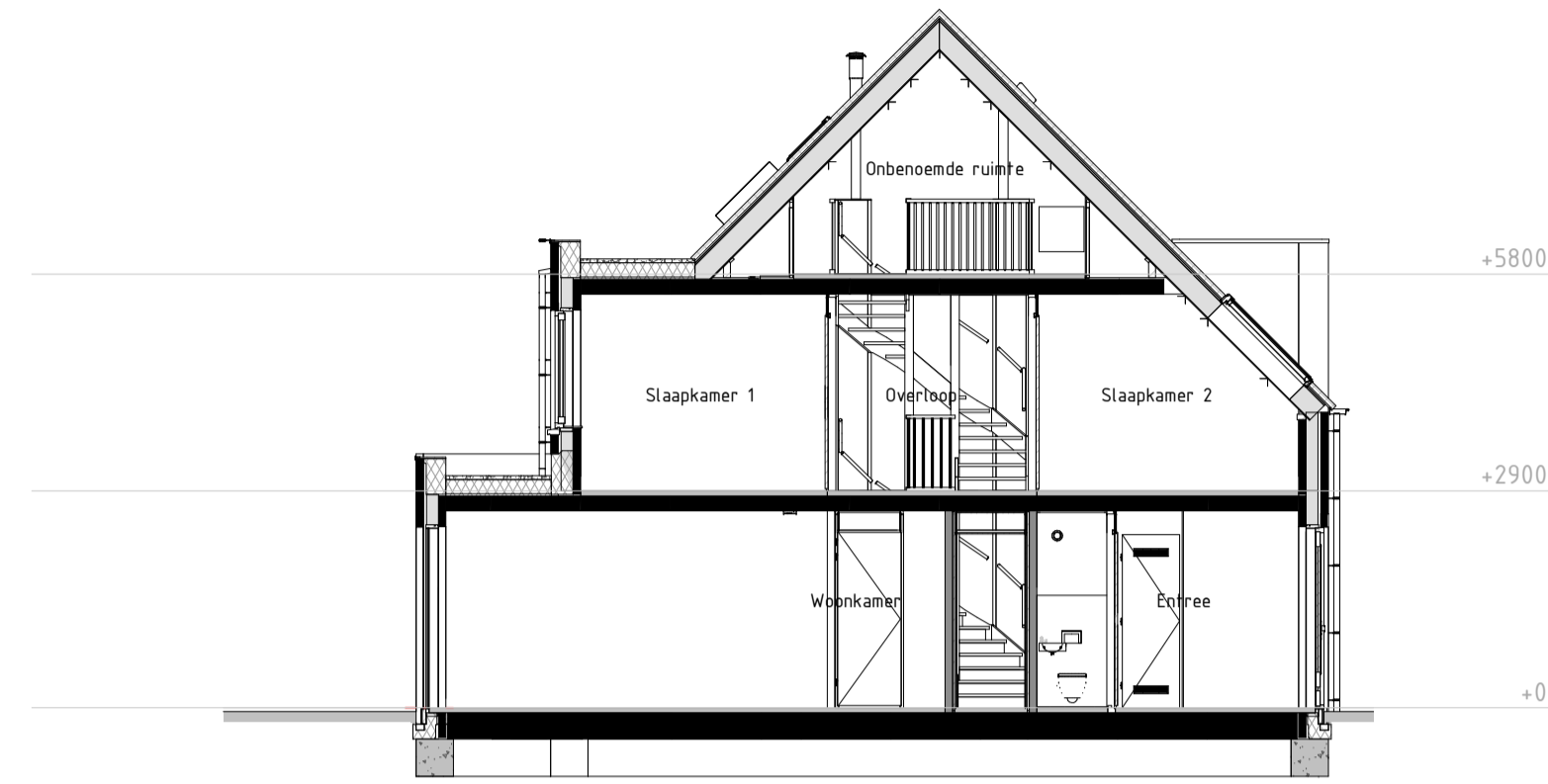


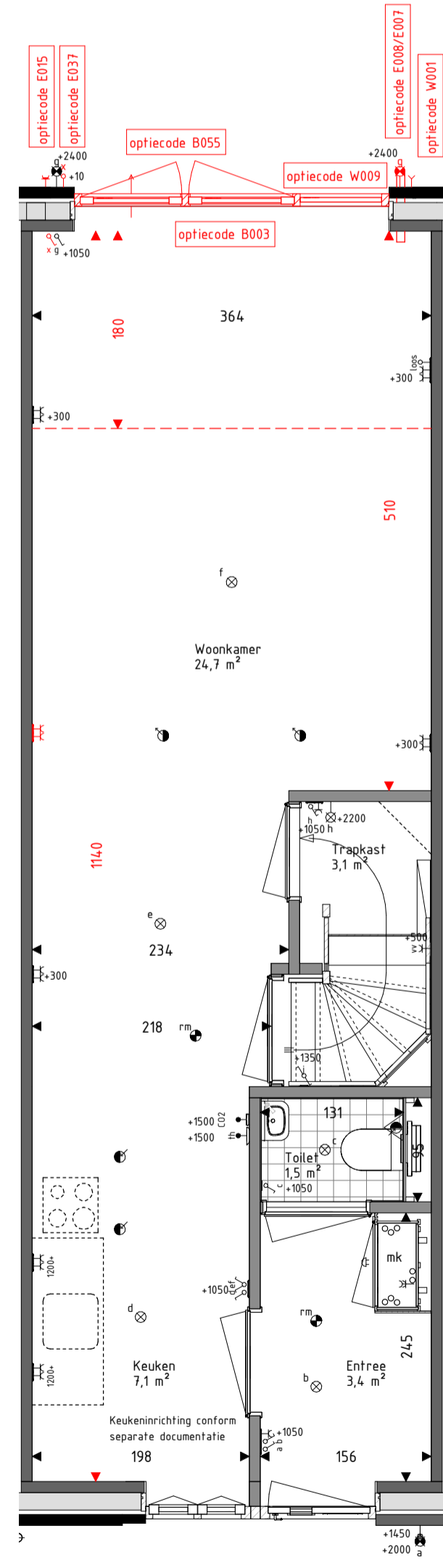
Voorgevel
schaal: 1 : 100



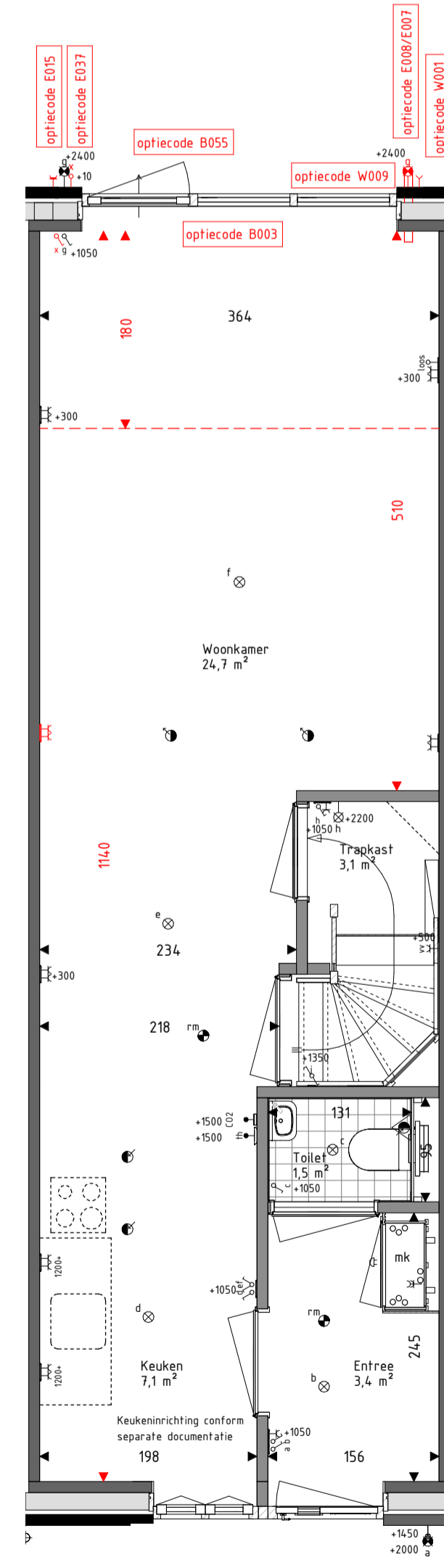
Achtergevel
schaal: 1 : 100



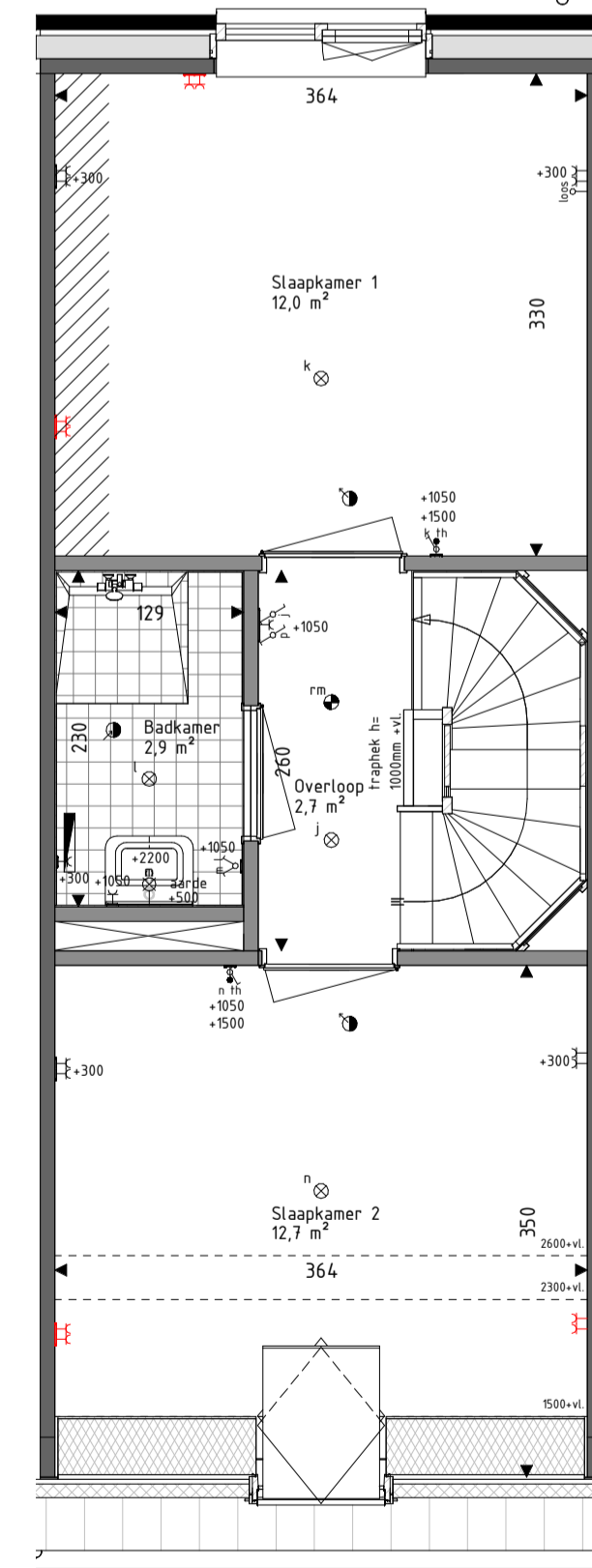
Doorsnede B
schaal: 1 : 100



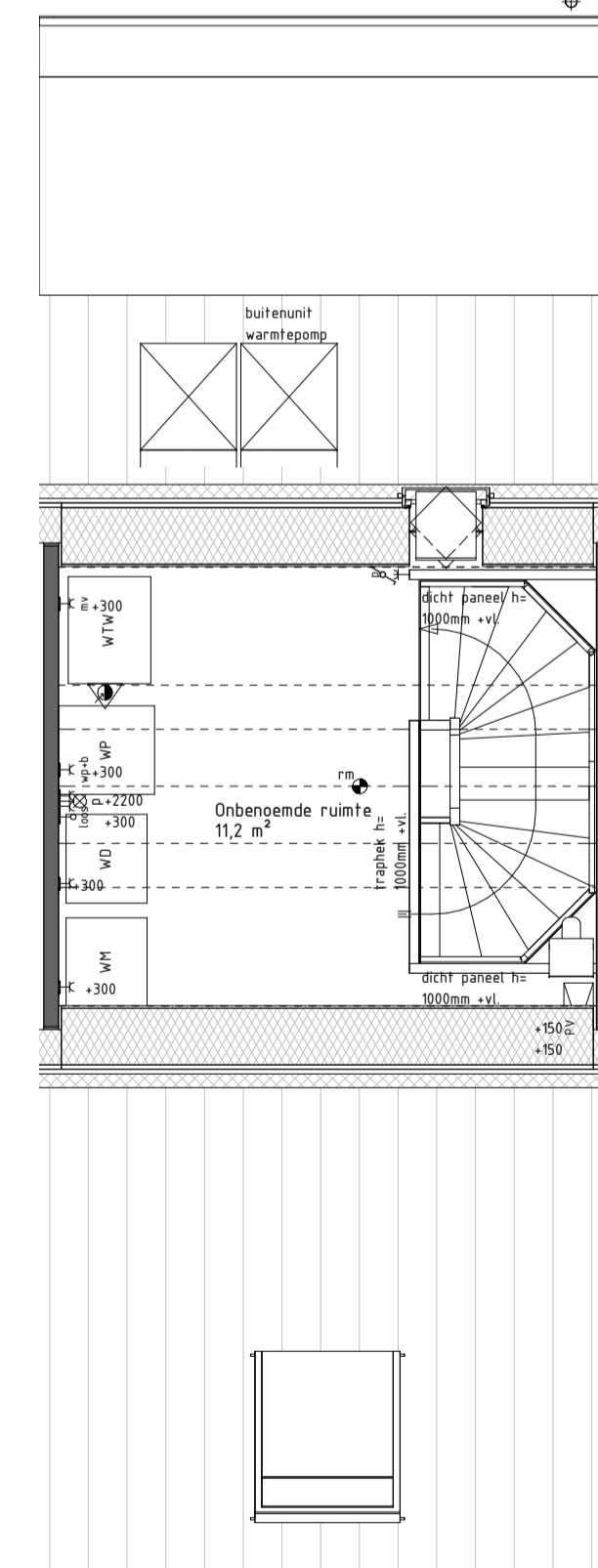
Begane grond
schaal: 1 : 50



Begane grond



Eerste verdieping
schaal: 1 : 50



Tweede verdieping
schaal: 1 : 50

RENVOOI Materialen & arceringen:

Metselwerk A [Lichtbruine steen, wit bezand, witte voeg]	Prefab beton elementen [grijs, naturel]
Metselwerk B [Bruin gemaandeerde steen, lichtgrijze voeg]	Gevelbekleding [Houtsoort ntb, naturel]
Metselwerk B1 [Bruin gemaandeerde steen, gesluisde voeg]	Gevelbekleding [Houtsoort ntb, gebrand]
Metselwerk C [Bruin gemaandeerde steen, donkergrijze voeg]	Daakpannen [Keramische pan, antraciet]
VG Veiligheidsglas [conform NEN3569]	Zinken muurafdekker [grijs, naturel]
BW Glasen borstwerfing in aluminium kader [conform NEN3569 of NEN2608]	Lichte scheidingwand [metal-stud]
Gevelmetselwerk [conform kleur/materialenstaat]	Spoowisolatie [160mm rockwool]
Prefab beton [conform kleur/materialenstaat]	
Lichte scheidingwanden [YTong verdedigingshoop panelen]	

RENVOOI Symbolen:

bedraad aansluitpunt	bedraad aansluitpunt CO2 melder
buitenvoeler warmtepomp	bedraad aansluitpunt WTW unit
bedraad aansluitpunt utp 1xRJ45	bedraad aansluitpunt thermostat
bedraad aansluitpunt utp 2xRJ45	wandcontactdoos perilex
onbedraade [leze] leiding	wandcontactdoos IP44
onbedraade leiding fbv pv panelen	dubbele wandcontactdoos opbouw verticaal
enkeelpolige schakelaar	drukknop deurbel
serieschakelaar	schel deurbel
wisselschakelaar	wandlichtpunt binnen
schakelaar zonerwing	wandlichtpunt buiten
3-standen schakelaar	plafondlichtpunt
wandcontactdoos geaard	rookmelder
buitenkraan	toevoerentiel ventilatie
wand toevoerentiel ventilatie	afvoerentiel ventilatie
wand afvoerentiel ventilatie	centraaldoos fbv stopcontact
Verdelers vloerverwarming	Omvormer PV-panelen
Elektrische radiator	Stalen balk in het zicht
Krijtsteepoppervlakte conform Bouwbesluitberekening	

- De voor uw woning van toepassing zijnde symbolen zijn opgenomen in de plattegronden.
- Alle wandcontactdozen en aansluitpunten op 300mm boven de vloer, tenzij anders aangegeven.
- Alle schakelaars op 1050mm boven de vloer, tenzij anders aangegeven.
- Het buitenlichtpunt naast de voordeur wordt uitgevoerd met een armatuur, alle overige buitenlichtpunten worden uitgevoerd als een bedraade leiding.
- De exacte plaatsen en afmetingen van aansluitpunten, radiatoren, ventilatieboorders, schachten, dakuitmondingen en dergelijke zijn indicatief op de tekeningen aangegeven en worden door installateurs nader bepaald.
- Arceringen zijn ter indicatie.
- Meetvoering in centimeters.
- Alle op de tekening aangegeven maten zijn 'circa-maten'.
- De onder de ruimebenaming veergegeven oppervlakte betreft de vloeroppervlakte van deze ruimte, onder de kap loopt deze tot het knieschel.
- Na het aanbrengen van wand- en vloerafwerking (tegels, stucadoorwerk, etc.) zullen de netto bruikbare maten bij oplevering een aantal centimeters van de genoemde bruto maten kunnen afwijken.
- Derden dienen na oplevering altijd het werk zelf in te meten.



Project
72 won Molenerve te Nuenen-West
Veld E - Dorps Buurt

Omschrijving
Optietekening Type Isp
Type Isp

Projectleider
C. Waaijjer

Getekend
Brainworkz
Architect
SVP Architectuur en stedenbouw
Het Zand 17
5612 WB Eindhoven

Formaat
A1
Schaal
1:100 / 1:50
Datum
15-11-2023
Versie

Wijzigingsdatum

Projectnummer
220719-00
Bladnummer
VKO-Isp

info@brainworkz.nl
www.brainworkz.nl
Tolgaarde 15
7642 EZ Wierden

