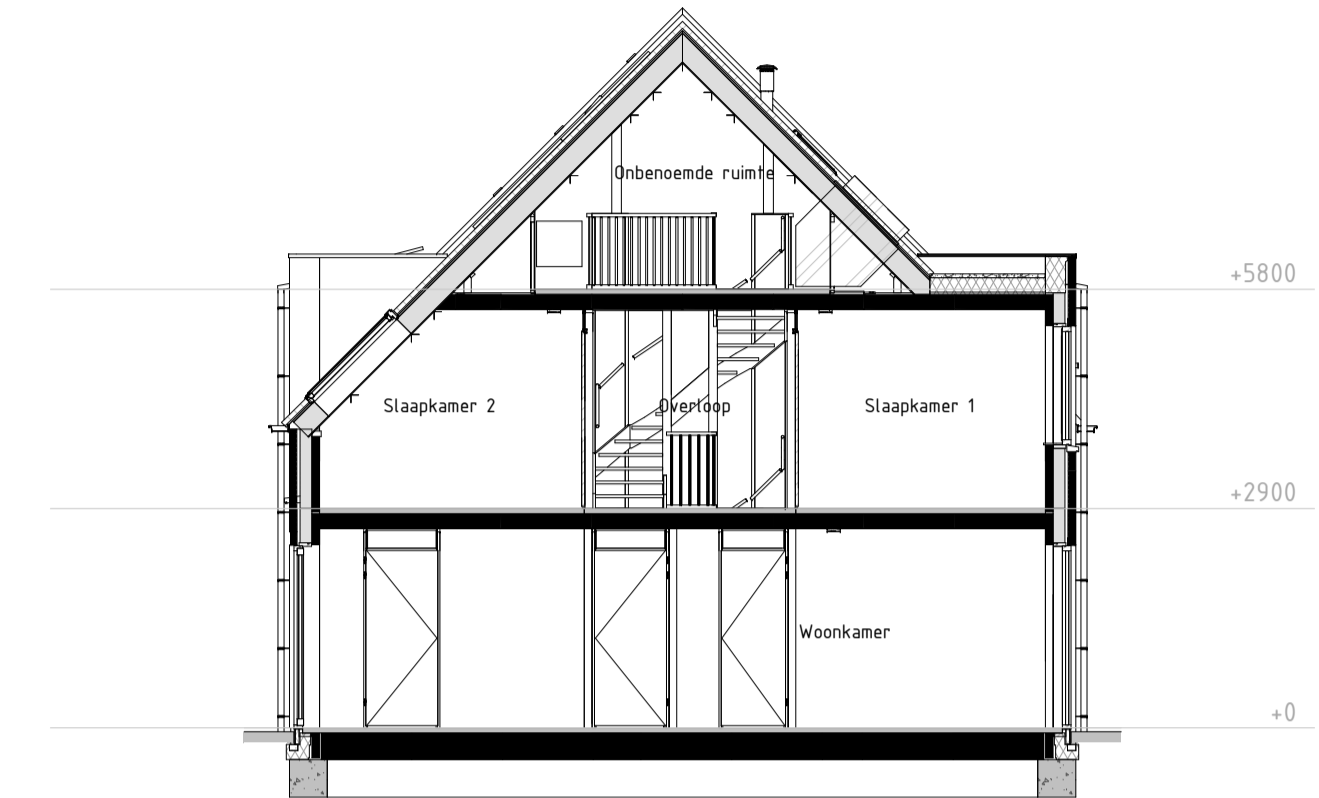




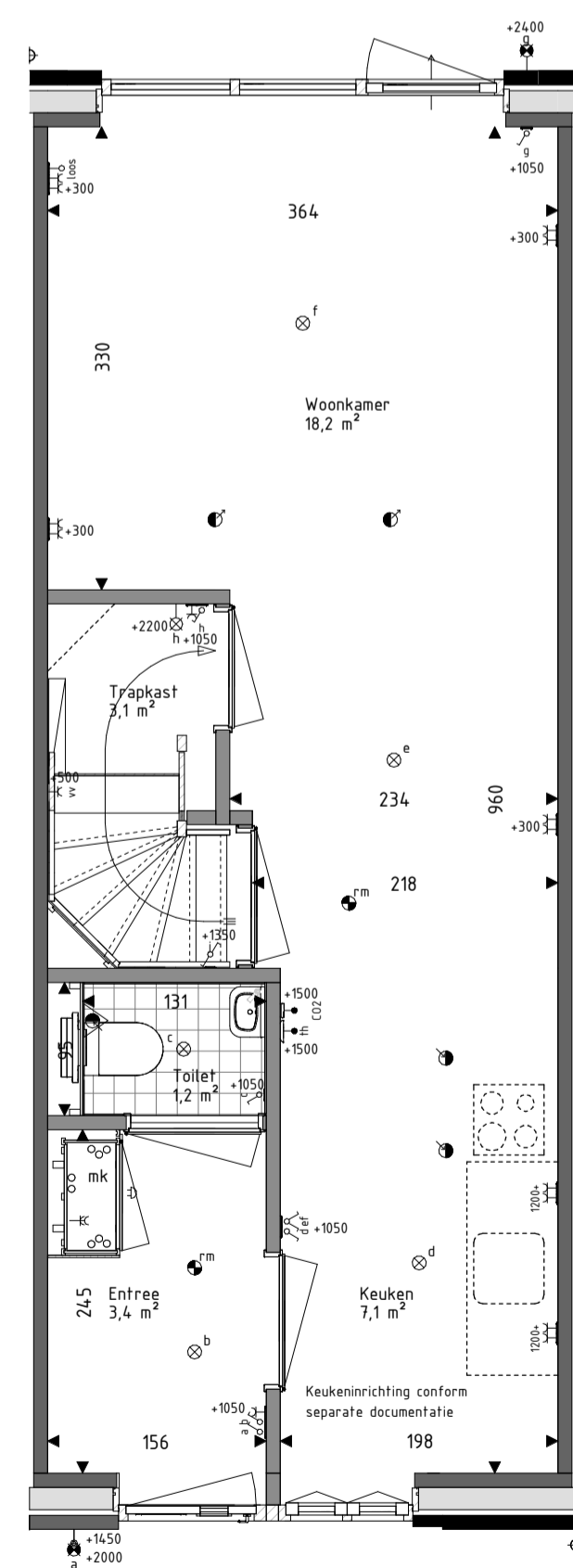
Voorgevel
schaal: 1 : 100



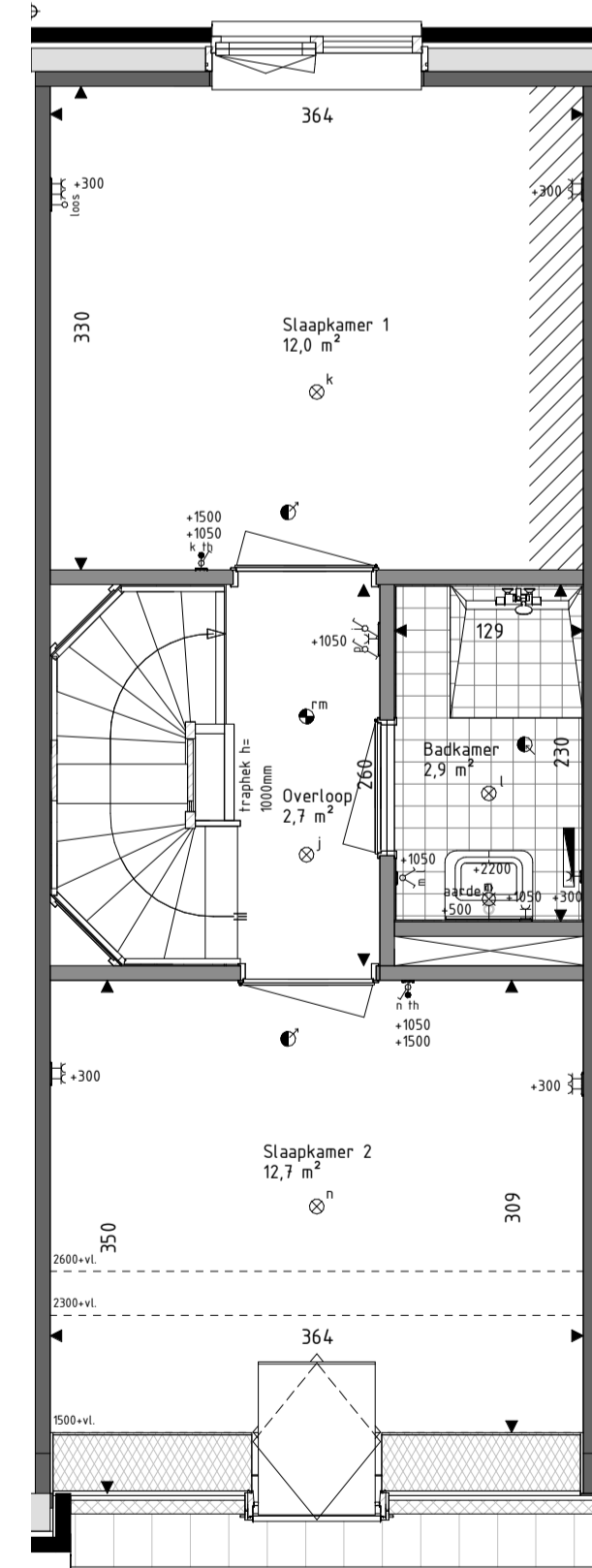
Achtergevel
schaal: 1 : 100



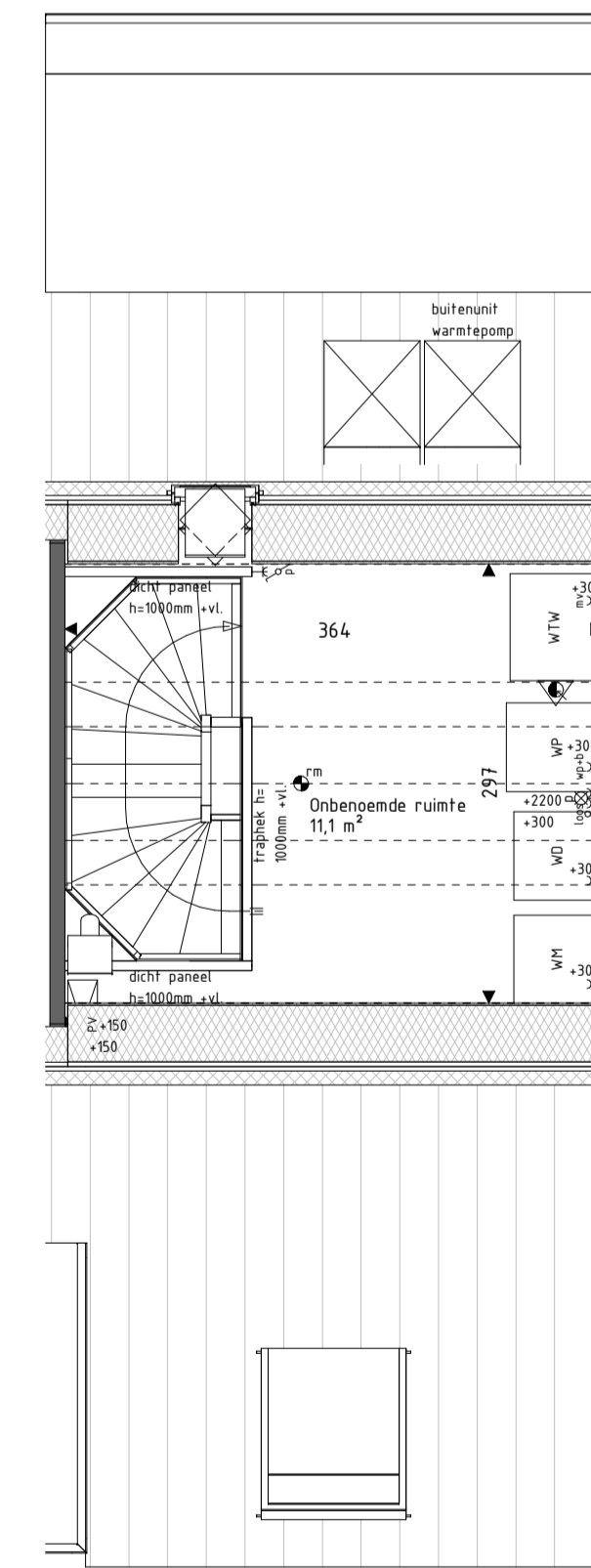
Doorsnede B
schaal: 1 : 100



Begane grond
schaal: 1 : 50



Eerste verdieping
schaal: 1 : 50



Tweede verdieping
schaal: 1 : 50

RENVOOI Materialen & arceringen:

Metselwerk A [Lichtbruine steen, wit bezand, witte voeg]	Metselwerk B [Bruin gemaande steen, lichtgrijze voeg]	Metselwerk B1 [Bruin gemaande steen, gesluisde voeg]	Metselwerk C [Bruin gemaande steen, donkergrijze voeg]	VG Veiligheidsglas [conform NEN3569]	BW Glazen borstwering in aluminium kader [conform NEN3569 of NEN2608]	Gevemetselwerk [conform kleur/materialenstaat]	Prefab beton [conform kleur/materialenstaat]	Lichte scheidingssymbol [Ytong verdiepingshoog panelen]	Prefab beton elementen [grijs, naturel]	Gevelbekleding [Houtsoort ntb, naturel]	Gevelbekleding [Houtsoort ntb, gebrand]	Dakpannen [Keramische pan, antraciet]	Zinken muurafdekker [grijs, naturel]	* Benoedigde pv-panelen conform BENG berekening bouwbesluit(s) [enkele panelen t/bv BENG-2 = 0, aantal is indicatief]
Lichte scheidingssymbol [metal-stud]	Spouwisolatie [160mm rockwool]													

RENVOOI Symbolen:

bedraad aansluitpunt	bedraad aansluitpunt CO2 melder
buitenvoeler warmtepomp	bedraad aansluitpunt WTW unit
bedraad aansluitpunt utp 1xRJ45	bedraad aansluitpunt thermostat
bedraad aansluitpunt utp 2xRJ45	wandcontactdoos perilex
onbedraade (loze) leiding	wandcontactdoos IP44
onbedraade leiding t/bv pv panelen	dubbele wandcontactdoos opbouw verticaal
enkelepolige schakelaar	drukknop deurbel
serieschakelaar	schel deurbel
wisselschakelaar	wandlichtpunt binnen
schakelaar zonerering	wandlichtpunt buiten
3-standen schakelaar	plafondlichtpunt
wandcontactdoos geaard	rookmelder
buitenkraan	toevoerentiel ventilatie
wand toevoerentiel ventilatie	afvoerentiel ventilatie
wand afvoerentiel ventilatie	Dmvormer PV-panelen
Verdeler vloerverwarming	Stalen balk in het zicht
Elektrische radiator	
Krijtsteoppervlakte conform Bouwbesluitberekening	

- De voor uw woning van toepassing zijnde symbolen zijn opgenomen in de plattegronden.
- Alle wandcontactdozen en aansluitpunten op 300mm boven de vloer, tenzij anders aangegeven.
- Alle schakelaars op 1050mm boven de vloer, tenzij anders aangegeven.
- Het buitenlichtpunt naast de voordeur wordt uitgevoerd met een armatuur, alle overige buitenlichtpunten worden uitgevoerd als een bedraade leiding.
- De exacte plaatsen en afmetingen van aansluitpunten, radiatoren, ventilatiehoofden, schakelaars, dakluimeningen en dergelijke zijn indicatief op de tekeningen aangegeven en worden door installateurs nader bepaald.
- Arceringen zijn ter indicatie.
- Meetvoering in centimeters.
- Alle op de tekening aangegeven maten zijn 'circa-maten'.
- De onder de ruimtebeplanning weergegeven oppervlakte betreft de vloeroppervlakte van deze ruimte, onder de kap loopt deze tot het knieschot.
- Na het aanbrengen van wand- en vloerwerk (tegels, stucadoorwerk, etc.) zullen de netto bruikbare maten bij oplevering een aantal centimeters van de genoemde bruto maten kunnen afwijken.
- Derden dienen na oplevering altijd het werk zelf in te meten.



Project
72 won Molenerve te Nueneen-West
Veld E - Dorps Buurt

Omschrijving
Verkoopstekening Bnr 03
Type I

Projectleider
C. Waaijjer

Opdrachtgever
VOF Nueneen Kwartier
Pastoor Petersstraat 3
5612 WB Eindhoven

Getekend
Brainworkz

Architect
SVP Architectuur en stedenbouw
Het Zand 17
3811 GB Amersfoort

Formaat
A1

Schaal
1:100 / 1:50

Datum
15-11-2023

Versie

Wijzigingsdatum

Projectnummer
220719-00

Bladnummer
650-03

info@brainworkz.nl
www.brainworkz.nl

Tolgaarde 15
7642 EZ Wierden

