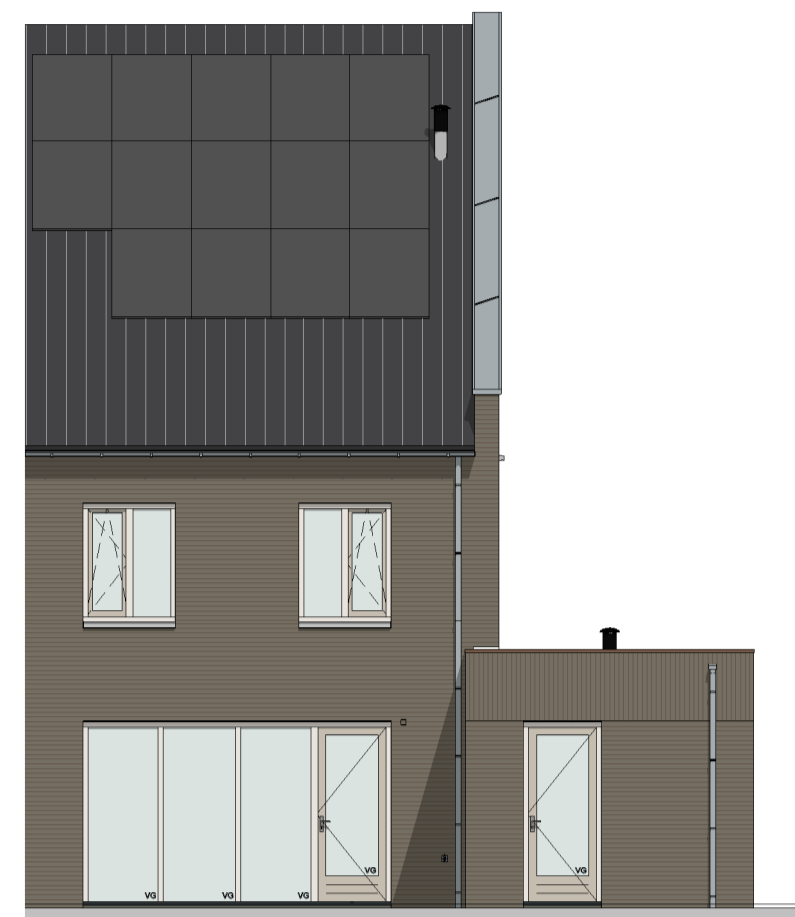




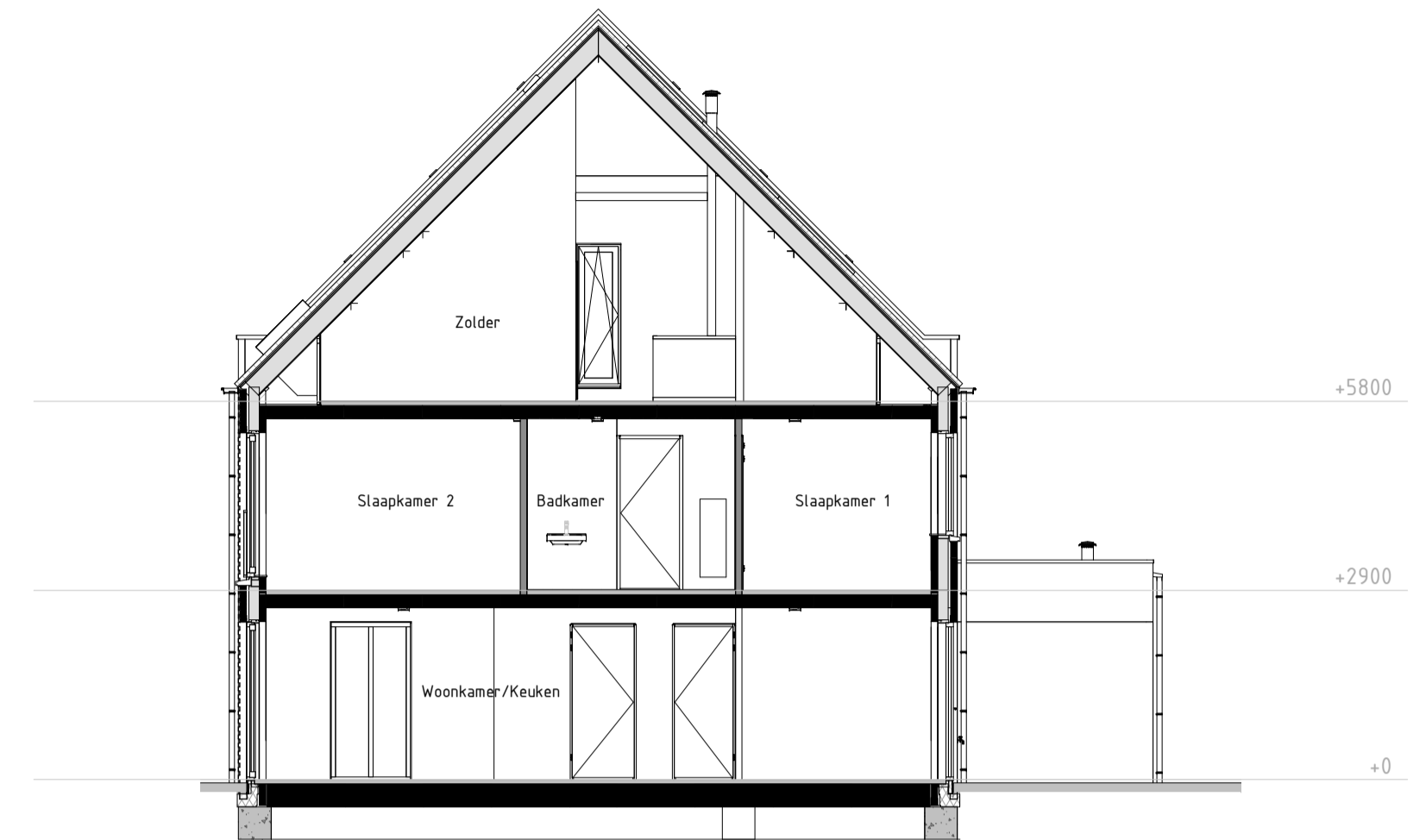
Voorgevel
schaal: 1 : 100



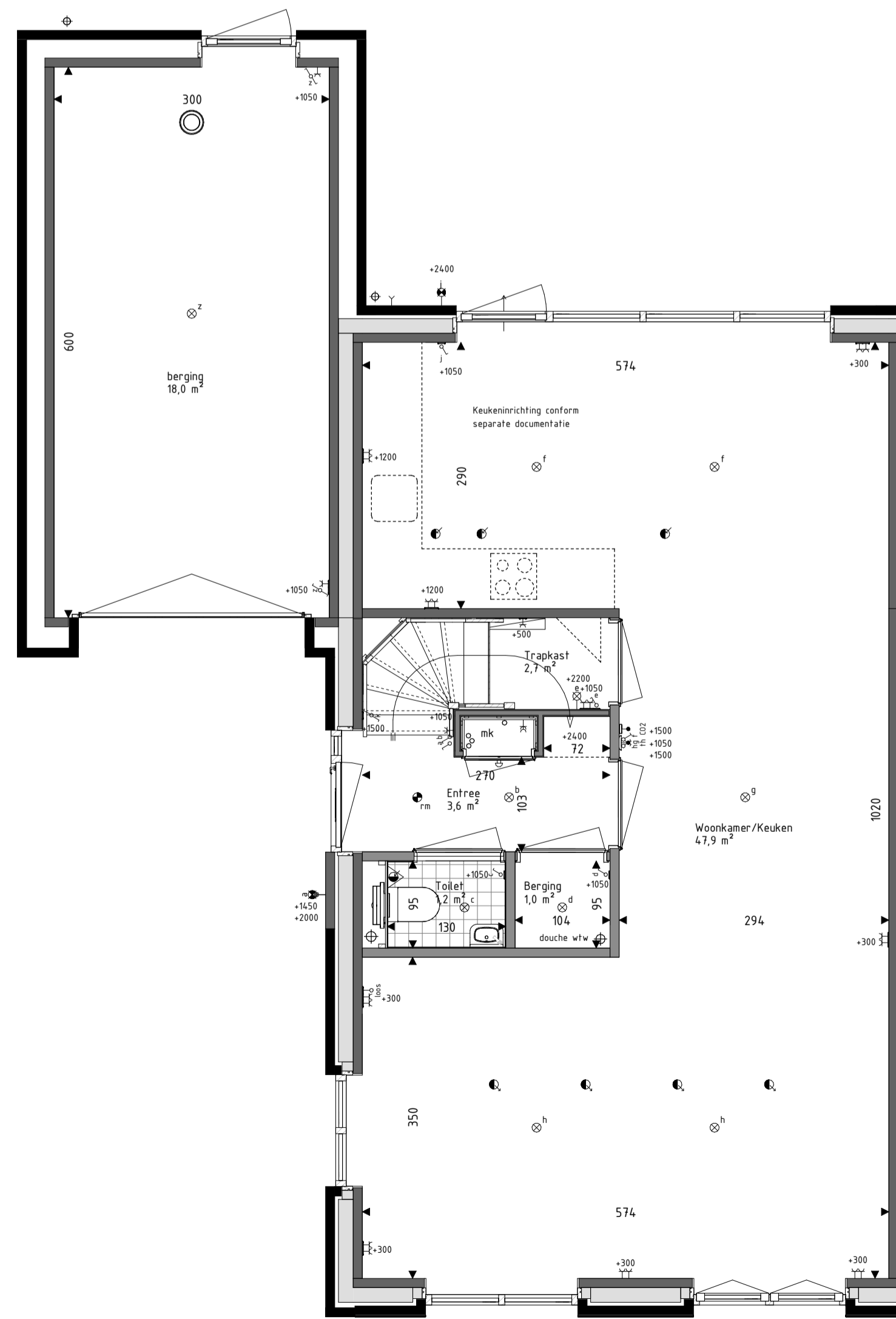
Achtergevel
schaal: 1 : 100



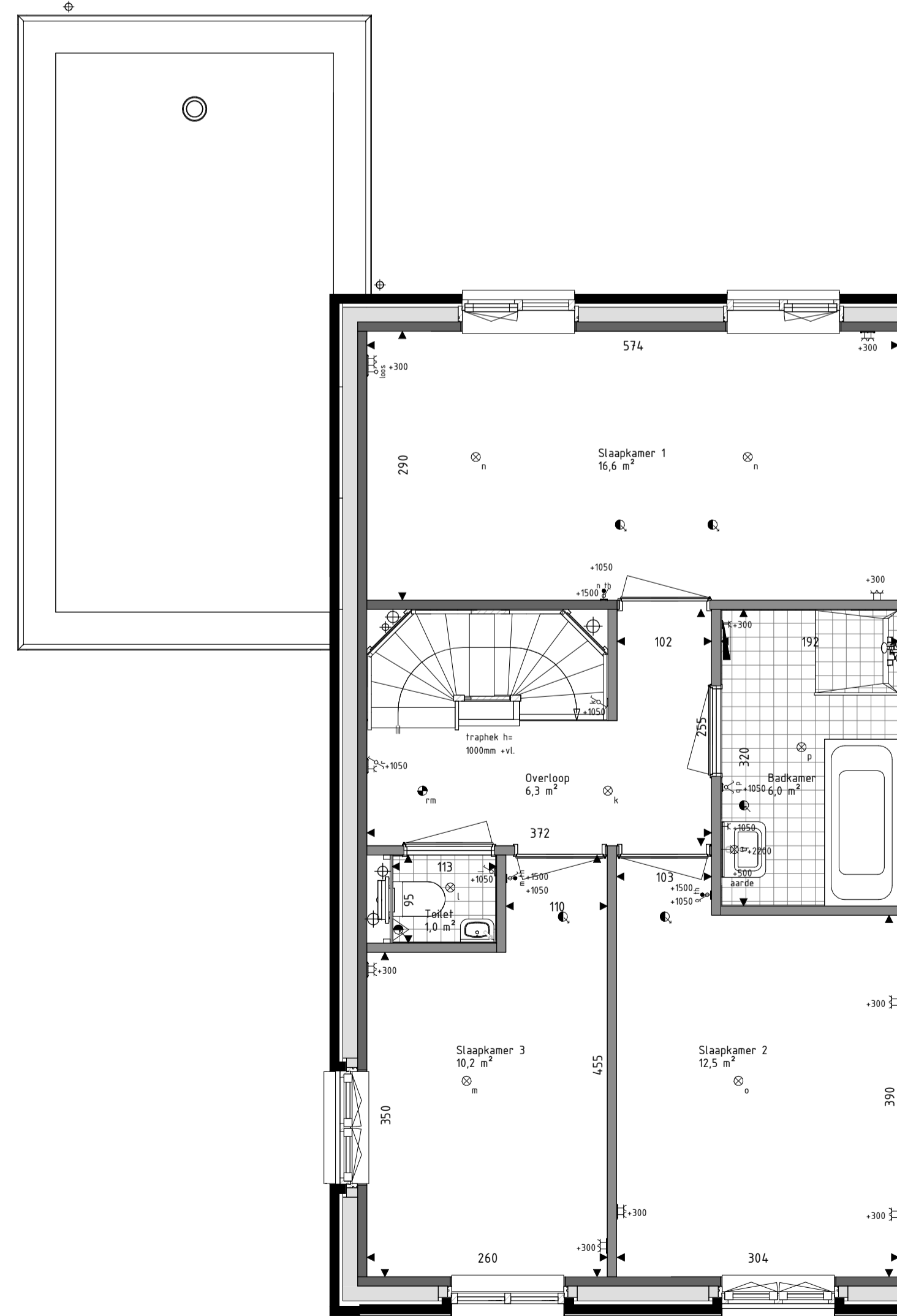
Linker zijgevel
schaal: 1 : 100



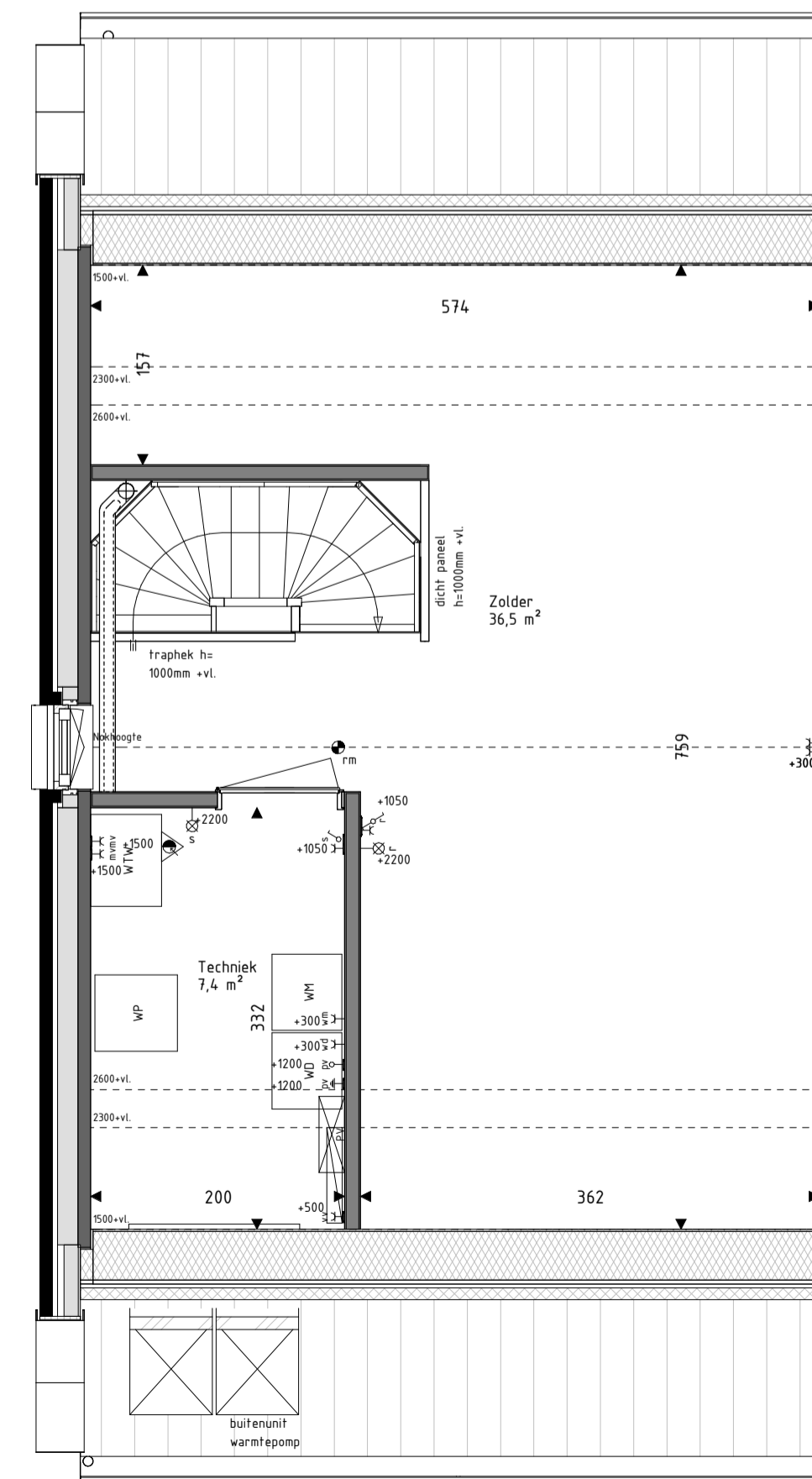
Doorsnede B
schaal: 1 : 100



Begane grond
schaal: 1 : 50



Eerste verdieping
schaal: 1 : 50



Tweede verdieping
schaal: 1 : 50

RENVOOI Materialen & arceringen:

Metselwerk A [Lichtbrune steen, wit bezand, witte voeg]	Metselwerk B [Bruin gemaande steen, lichtgrijze voeg]	Metselwerk B1 [Bruin gemaande steen, geslierde voeg]	Metselwerk C [Bruin gemaande steen, donkergrijze voeg]	VG Veiligheidsglas [conform NEN3569]	BW Glazen borsteling in aluminium kader [conform NEN3569 of NEN2608]	Gefelmetselwerk [conform kleur/materialenstaat]	Prefab beton [conform kleur/materialenstaat]	Lichte scheidingswanden [YTong verdedigingspanelen]	Prefab beton elementen [grijs, naturel]	Gevelbekleding [Houtsoort ntb, naturel]	Gevelbekleding [Houtsoort ntb, gebrand]	Dakpannen [Keramische pan, antraciet]	Zinken muurafdekker [grijs, naturel]	Benodigde pv-panelen conform BENG berekening bouwbesluit [enkele panelen t/bv BENG-2 = 0, aantal is indicatief]
Lichte scheidingswand [metal-stud]	Spouwisolatie [160mm rockwool]													

RENVOOI Symbolen:

bedraad aansluitpunt	bedraad aansluitpunt CO2 melder
buitenvoeler warmtepomp	bedraad aansluitpunt WTW unit
bedraad aansluitpunt utp tRJA45	bedraad aansluitpunt thermostat
bedraad aansluitpunt utp ZrJA45	wandcontactdoos perilex
onbedraade (loze) leiding	wandcontactdoos IP44
onbedraade leiding t/bv pv panelen	dubbele wandcontactdoos opbouw verticaal
enkelepolige schakelaar	drukknop deurbel
serieschakelaar	schel deurbel
wisselschakelaar	wandlichtpunt binnen
schakelaar zonwering	wandlichtpunt buiten
3-standen schakelaar	plafondlichtpunt
wandcontactdoos geaard	rookmelder
buitenkraan	toevoerentil ventilatie
wand toevoerentil ventilatie	afvoerentil ventilatie
wand afvoerentil ventilatie	Omvormer PV-panelen
Verdeler vloerverwarming	Stalen balk in het zicht
Elektrische radiator	
Krijtsteoppoppervlakte conform Bouwbesluitberekening	

- De voor uw woning van toepassing zijnde symbolen zijn opgenomen in de plattegronden.
- Alle wandcontactdozen en aansluitpunten op 300mm boven de vloer, tenzij anders aangegeven.
- Alle schakelaars op 1050mm boven de vloer, tenzij anders aangegeven.
- Het buitenlichtpunt naast de voordeur wordt uitgevoerd met een armatuur, alle overige buitenlichtpunten worden uitgevoerd als een bedraade leiding.
- De exacte plaatsen en afmetingen van aansluitpunten, radiatoren, ventilatieboorders, schachten, dakuitmondingen en dergelijke zijn indicatief op de tekeningen aangegeven en worden door installateurs nader bepaald.
- Arceringen zijn ter indicatie.
- Meetvoering in centimeters.
- Alle op de tekening aangegeven maten zijn 'circa-maten'.
- De onder de ruimtebenaming weergegeven oppervlakte betreft de vloeroppervlakte van deze ruimte, onder de kap loopt deze tot het knieschel.
- Na het aanbrengen van wand- en vloerwerk (tegels, stucadoerwerk, etc.) zullen de netto bruikbare maten bij oplevering een aantal centimeters van de genoemde bruto maten kunnen afwijken.
- Derden dienen na oplevering altijd het werk zelf in te meten.



info@brainworkz.nl
www.brainworkz.nl
Tolgaarde 15
7642 EZ Wierden

Project
72 won Molenerve te Nuenen-West
Veld E - Dorps Buurt

Omschrijving
Verkooptekening Bnr 14
Type Dsp

Projectleider
C. Waaijer

Opdrachtgever
VOF Nuenen Kwartier
Pastoor Petersstraat 3
5612 WB Eindhoven

Getekend
Brainworkz

Architect
SVP Architectuur en stedenbouw
Het Zand 17
3811 GB Amersfoort

Formaat
Schaal
1:100 / 1:50

Datum
15-11-2023

Versie

Wijzigingsdatum

Projectnummer
220719-00

Bladnummer
650-14