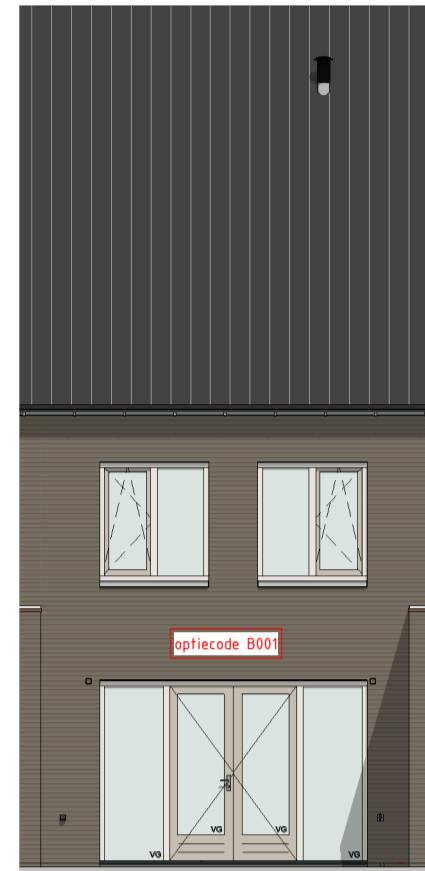


Optie B018 alleen van toepassing bij kavel 20 en 21



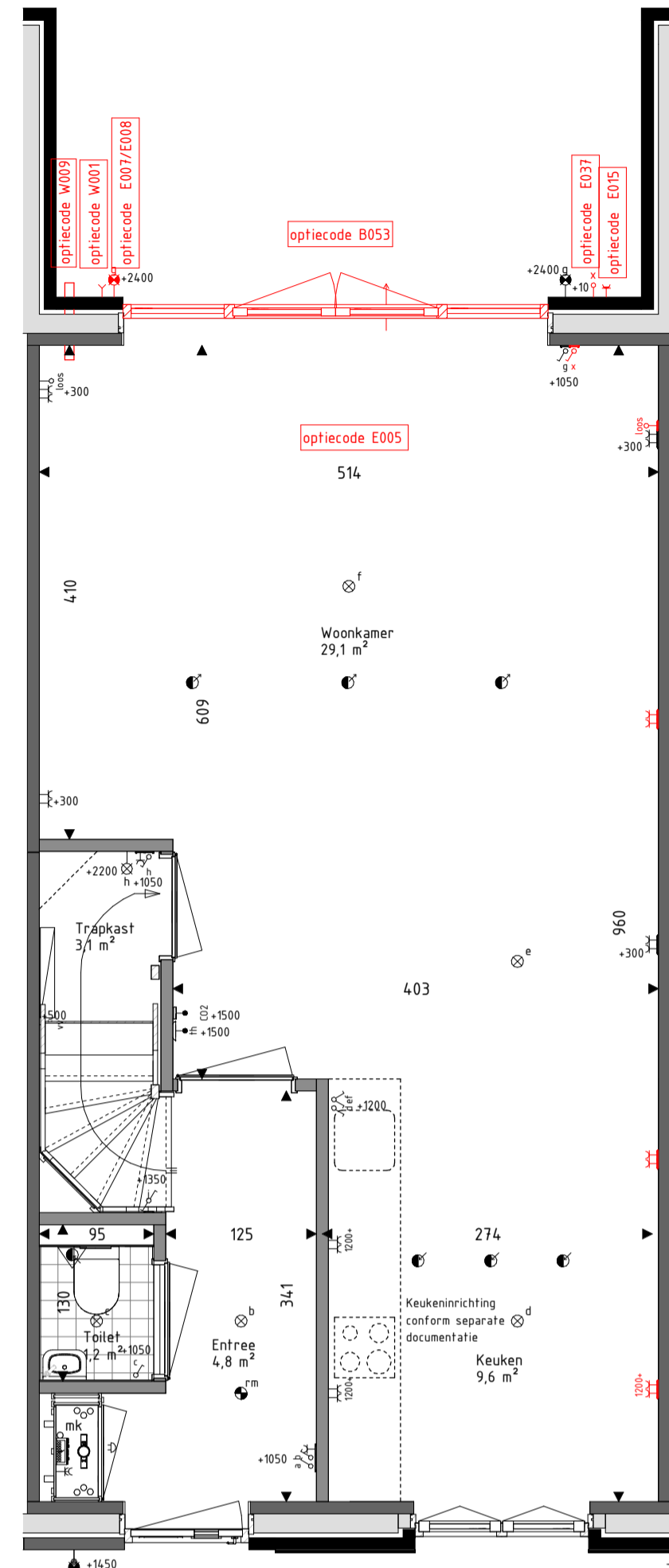
Voorgevel  
schaal: 1 : 100



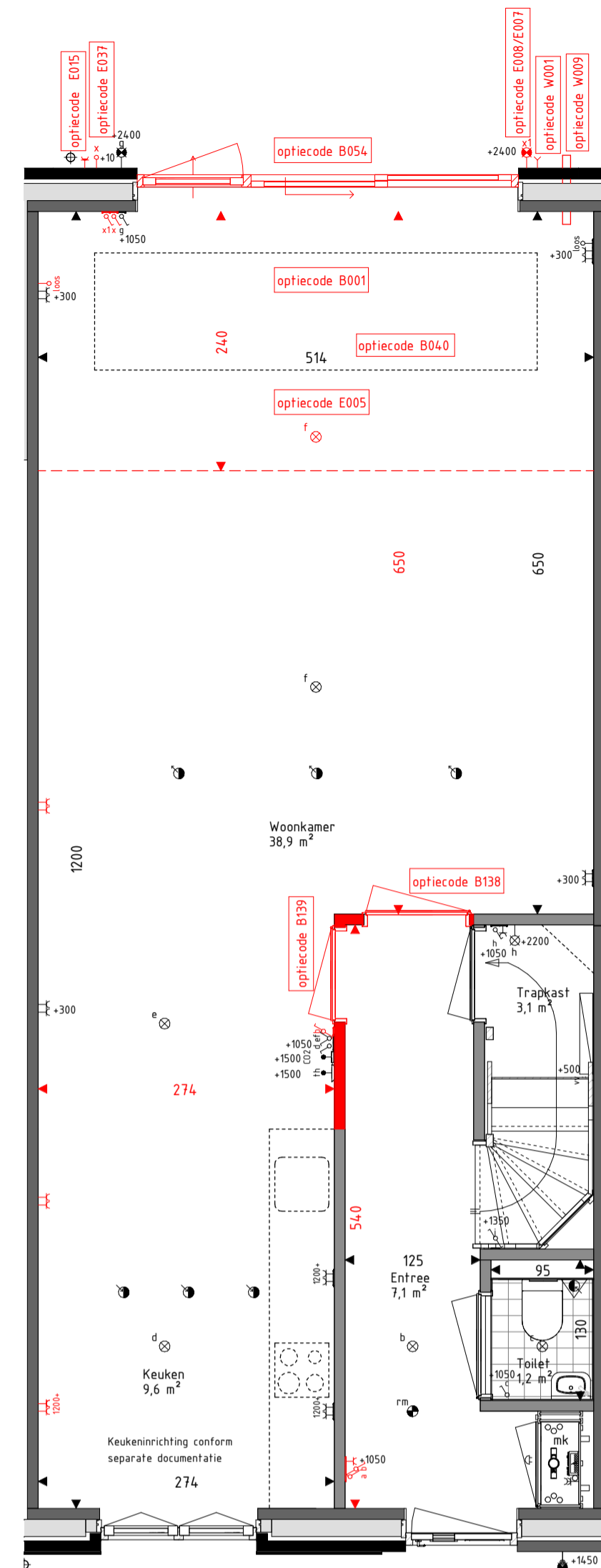
Achtergevel  
schaal: 1 : 100



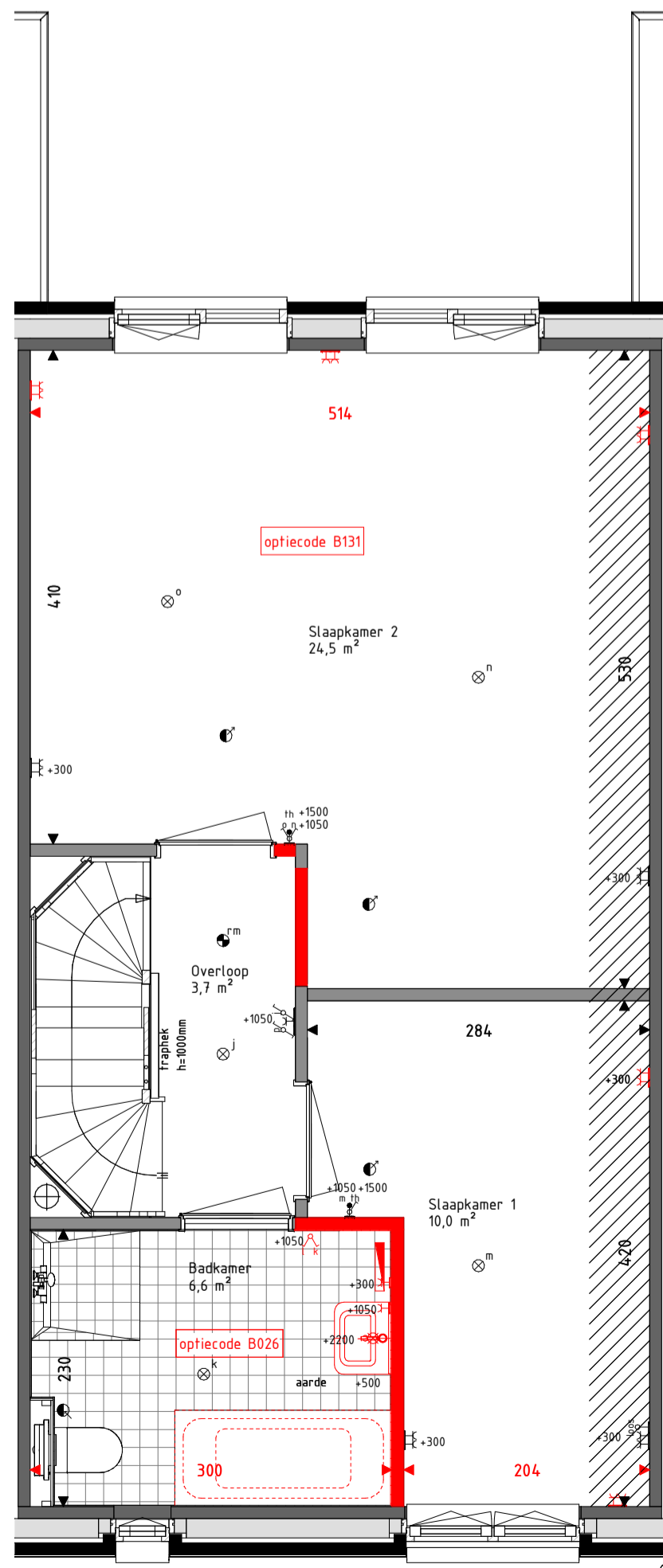
Achtergevel  
schaal: 1 : 100



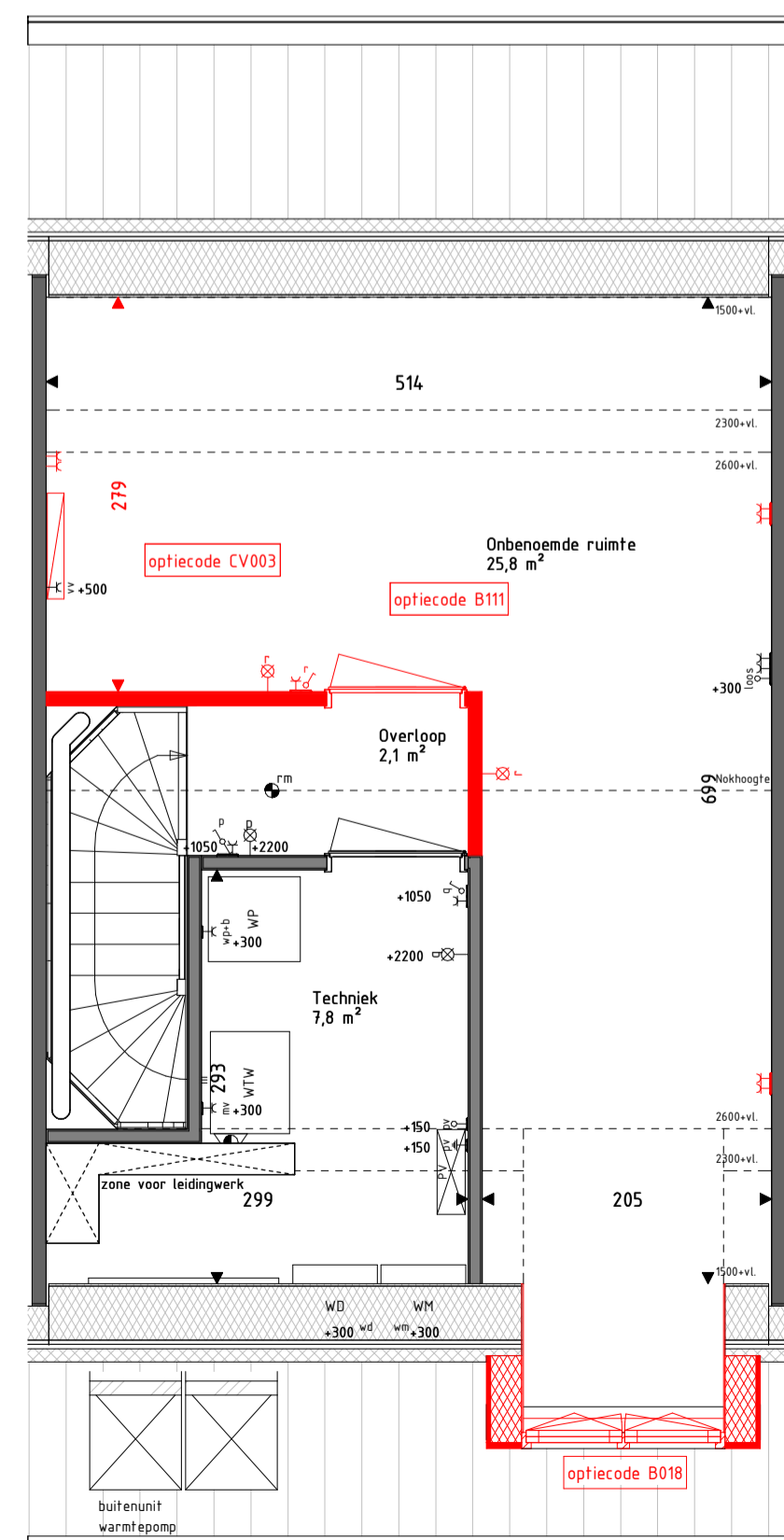
Begane grond  
schaal: 1 : 50



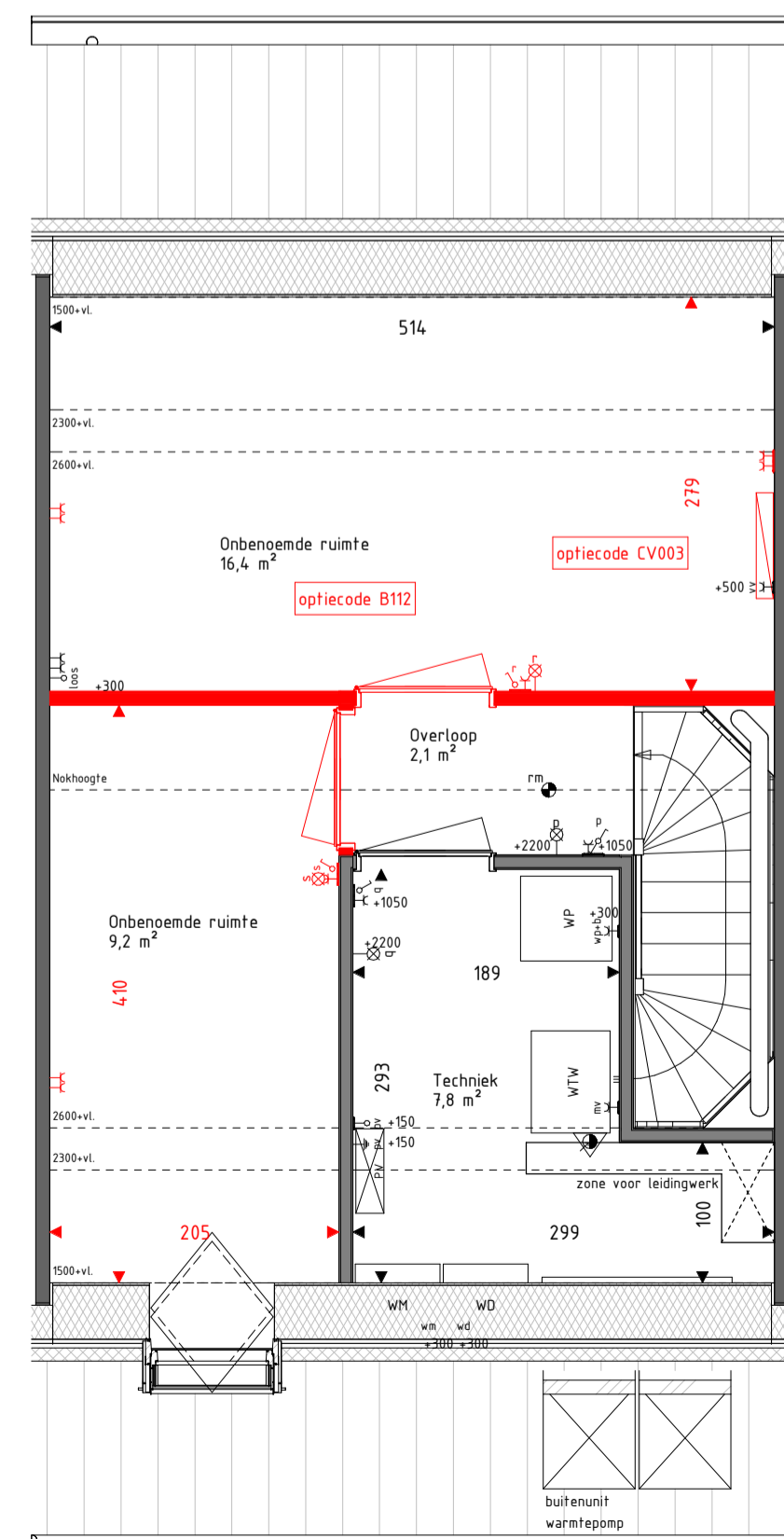
Begane grond  
schaal: 1 : 50



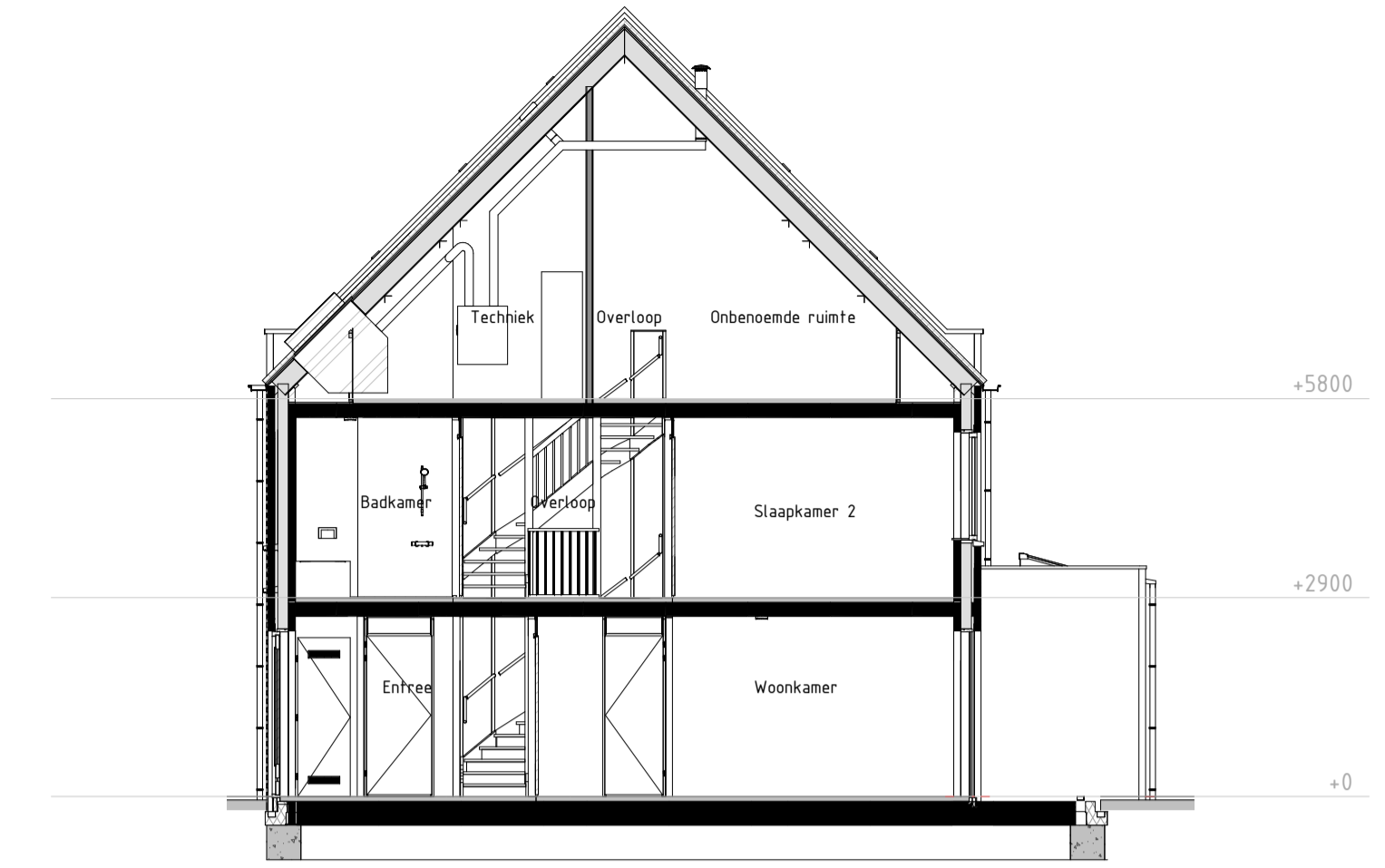
Eerste verdieping  
schaal: 1 : 50



Tweede verdieping  
schaal: 1 : 50



Tweede verdieping  
schaal: 1 : 50



Doorsnede B  
schaal: 1 : 100

RENVOOI Materialen & arceringen:

Metselwerk A [Lichtbruine steen, wit bezand, witte voeg]	Prefab beton elementen [grjs, naturel]
Metselwerk B [Bruin gemaueerde steen, lichtgrize voeg]	Gevelbekleding [Houtsoort ntb, naturel]
Metselwerk B1 [Bruin gemaueerde steen, gesluerde voeg]	Gevelbekleding [Houtsoort ntb, gebrand]
Metselwerk C [Bruin gemaueerde steen, donkergrize voeg]	Daikpannen [Keramische pan, antraciet]
VG Veiligheidsglas [conform NEN3569]	Zinken muurafdekker [grjs, naturel]
BW Glazen borstwering in aluminium kader [conform NEN3569 of NEN2608]	Lichte scheidingwand [metal-stud]
Gevelmetselwerk [conform kleur/materialenstaat]	Spoovisolatie [160mm rockwool]
Prefab beton [conform kleur/materialenstaat]	
Lichte scheidingwanden [YTong verdiepingshoop panelen]	

RENVOOI Symbolen:

bedraad aansluitpunt	bedraad aansluitpunt CO2 melder
buitenveeler warmtepomp	bedraad aansluitpunt WTW unit
bedraad aansluitpunt utp 1xRJ45	bedraad aansluitpunt thermostaat
bedraad aansluitpunt utp 2xRJ45	wandcontactdoos perilex
onbedraade (loze) leiding	wandcontactdoos IP44
onbedraade leiding fbr pv panelen	dubbele wandcontactdoos opbouw verticaal
enkeelpolige schakelaar	drukknop deurbel
serieschakelaar	schel deurbel
wisselschakelaar	wandlichtpunt binnen
schakelaar zonerwing	wandlichtpunt buiten
3-standen schakelaar	plafondlichtpunt
wandcontactdoos geaard	rookmelder
buitenkraan	toevoerentiel ventilatie
wand toevoerentiel ventilatie	afvoerentiel ventilatie
wand afvoerentiel ventilatie	centraaldoos fbr stopcontact
Verdelers vloerverwarming	Dimmer PV-panelen
Elektrische radiator	Stalen balk in het zicht
Krijtsteoppoppervlakte conform Bouwbesluitberekening	

- De voor uw woning van toepassing zijnde symbolen zijn opgenomen in de plattegronden.
- Alle wandcontactdozen en aansluitpunten op 300mm boven de vloer, tenzij anders aangegeven.
- Alle schakelaars op 1050mm boven de vloer, tenzij anders aangegeven.
- Het buitenlichtpunt naast de voordeur wordt uitgevoerd met een armatuur, alle overige buitenlichtpunten worden uitgevoerd als een bedraade leiding.
- De exacte plaatsen en afmetingen van aansluitpunten, radiatoren, ventilatiehoesters, schachten, dakuitmondingen en dergelijke zijn indicatief op de tekeningen aangegeven en worden door installateurs nader bepaald.
- Arceringen zijn ter indicatie.
- Meetvoering in centimeters.
- Alle op de tekening aangegeven maten zijn 'circa-maten'.
- De onder de ruimberekening voorgegeven oppervlakte betreft de vloeroppervlakte van deze ruimte, onder de kap loopt deze tot het knieschicht.
- Na het aanbrengen van wand- en vloerafwerking (tegels, stucooerwerk, etc.) zullen de netto bruikbare maten bij oplevering een aantal centimeters van de genoemde bruto maten kunnen afwijken.
- Derden dienen na oplevering altijd het werk zelf in te meten.



Project  
72 won Molenerve te Nuenen-West  
Veld E - Dorps Buurt

Omschrijving  
Optietekening Type A & Asp

Projectleider  
C. Waaijer  
www.brainworkz.nl

Getekend  
Brainworkz

Opdrachtgever  
VOF Nuenens Kwartier  
Pastoor Petersstraat 3  
5612 WB Eindhoven

Architect  
SVP Architectuur en stedenbouw  
Het Zand 17  
3811 GB Amersfoort

Formaat  
A1  
Schaal  
1:100 / 1:50  
Datum  
15-11-2023  
Versie

Wijzigingsdatum

Projectnummer  
220719-00  
Bladnummer  
VKO-A

info@brainworkz.nl  
www.brainworkz.nl

Tolgaarde 15  
7642 EZ Wierden